



Finansē
Eiropas Savienība
NextGenerationEU



Nacionālais
attīstības plāns

Konsolidācijas projekta granti zinātniskajai kapacitātei – grantu veidi, atšķirības, vispārējie principi

RTU Zinātņu prorektora dienests, Inovāciju prorektora dienests

RTU Pētniecības platformu seminārs
21.03.2024.



Izglītības un zinātnes
ministrija

INVESTĪCIJU LIETOJUMA LIETDERĪBA



Finansē
Eiropas Savienība
NextGenerationEU

2027
Nacionālais
attīstības plāns



Zinātnisko grupu stiprināšanas aktivitātes



Kopējais grantu skaits un grantu summas

Granti zinātniskajai kapacitātei
45% - 16.4 MEUR
RTU-LJA iekšējā konsolidācija: 8 MEUR
LA konsolidācija ar RTU: 4.9 MEUR
RTA konsolidācija ar RTU: 3.5 MEUR
Atbildīgais: Zinātņu prorektora dienests

Akadēmiskās karjeras grantu īstenošana:
132 (vai **133**) līgumi (65 – līdz 30.09.2024.)

Doktorantūras granti
24 mēn.: **42 960 €/gr.**
12 mēn.: **21 480 €/gr.**

Pēcdoktorantūras granti
66 750 €/gr.

Zinātnieku granti
100 000 €/gr.

Iekšējo pētniecības un attīstības grantu īstenošana: **37** līgumi (21 līdz 30.09.2024.); t.sk. **5** inovāciju granti
Pētniecības granti: **200 000 €/gr.**
Inovāciju granti: **200 000 €/gr.**

76 (36), t.sk.:
50 (24) 24 mēn. granti
26 (12) 12 mēn. granti

21 (9)

36 (20)

Investīciju prioritātes

Konsolidācijas projekts

RTU konsolidācija

RTA
konsolidācija

RTU struktūrvienības

RTU LA

RTA

RTU
tēmas

RTU LJA
tēmas

RTU LA
tēmas

RTA
tēmas

Laika grafiks

- Doktorantu granti
 - Dokumentu iesniegšana līdz 8. aprīlim
- Zinātnieku, Pēcdoktorantu un Pētniecības un attīstības granti
 - Izsludināšanu plānojam ap 19. aprīli, iesniegšana – 17. maijs
- Gatavojot **FLPP** un **konsolidācijas grantu** pieteikumus, **īpaši pedomājiet pie nodevumiem (tai skaitā doktorantu!)** – visi pieteikumi tiks vērtēti arī **dubultfinansējuma aspektā!**

Doktorantu granti

12–24 mēnešu nodarbinātība RTU (t. sk. RTU LJA), LiepU (RTU LA), RTA promocijas darba izstrādei, aizstāvēšanai 4. studiju gada beigās:

saņemot
1292 EUR/mēn.
atalgojumu
(t. sk. DD VSAOI)
par **0,5 PLE**
nodarbinātību

+

450 EUR/mēn.
materiāliem, **Q1, Q2**
publikācijām,
starptautiskās
sadarbības **vizītēm**
(prioritāte – QS
WUR 2024 TOP 500
universitātes)

+

50 EUR/mēn.
novirzot granta
realizācijas
struktūrvienībai
infrastruktūras
uzturēšanas
izmaksām

Vismaz **50 grantu** –
RTU (t. sk. ar RTU
LJA saistītās
pētniecības tēmās)
iekšējai konsolidācijai

Vismaz **12 grantu** –
RTU LA un RTU
sadarbībai Ph.D.
sagatavošanā

Vismaz **14 grantu** –
RTA un RTU
sadarbībai Ph.D.
sagatavošanā

Izslēdzošie kritēriji:

1

Akadēmiskie parādi

2

Atrašanās studiju
pārtraukumā

3

Piešķirts «iekšējais»
RTU grants attiecīgajam
studiju gadam

4

Kā doktorants atbalstīts
SAM 8.2.2.
programmas projektos

Mērķgrupas (nolikuma 11. punkts)

1. RTU 4. studiju gads, **ZGP** – priekšizstāvēšana pēc **01.12.2023.**, promocijas darba aizstāvēšana – **12 mēnešos** pēc granta sākšanas
2. RTU 3. studiju gads – aizstāvēšana līdz **30.09.2025.**
3. RTU LA / RTA ZGP – aizstāvēšana **18 mēnešos** pēc granta sākšanas
4. RTU LA / RTA 3. studiju gads – aizstāvēšana līdz **30.04.2026.**
5. (visi) 1., 2. studiju gads – promocijas darba pētījuma faktiskais progress atbilst aizstāvēšanai studiju līgumā noteiktajā termiņā

Iesniegšana promocijas padomē – ne agrāk kā 6 mēnešus pirms granta realizācijas noslēguma!

Iesaistītie

RTU (t. sk. RTU LJA) doktoranti / ZGP (granta realizācija - RTU)

RTU doktorants / ZGP (iesniedz pieteikumu)

+

RTU promocijas darba vadītājs (paraksta pieteikumu)

+

RTU granta realizācijas struktūrvienības vadītājs (paraksta pieteikumu)

RTU LA / RTA doktoranti / ZGP (granta realizācija – RTU LA vai RTA)

RTU LA / RTA doktorants / ZGP (iesniedz pieteikumu)

+

RTU LA / RTA promocijas darba vadītājs (paraksta pieteikumu)

+

RTU LA / RTA granta realizācijas struktūrvienības vadītājs (paraksta pieteikumu)

RTU promocijas darba līdzvadītājs vai konsultants (paraksta apliecinājumu par iesaisti – 1.4. pielikums)

+

RTU promocijas darba līdzvadītāja vai konsultanta struktūrvienības vadītājs (paraksta apliecinājumu par iesaisti – 1.4. pielikums)

Sadarbībai, kopīgu publikāciju rakstīšanai, RTU virzībai uz TOP 500 vēlams papildus piesaistīt līdzvadītāju vai konsultantu no **QS WUR 2024 TOP 500** universitātēm (apliecinājums grantu konkursa vajadzībām nav jāparaksta)

Lai labāk sagatavotos

27.03.2024. plkst. 14.00 MS Teams notiks informatīvs vebinārs par **doktorantu granta** pieteikuma sagatavošanu

Meeting ID: 322 177 213 646

Passcode: ezNof4

Aicinām iesūtīt jautājumus izskatīšanai vebinārā līdz 26.03.2024. plkst. 12.00 e-pastā **phdgrants@rtu.lv**

Pieteikšanās dalībai konkursā: **līdz 08.04.2024. plkst. 23.59**

Granta realizācijas sākšana: periodā no 01.05.2024.–01.09.2024.

(ar mēneša 1. datumu), noslēdzot darba līgumu ar RTU (t. sk. RTU LJA), RTU LA vai RTA

Pēcdoktorantūras granti

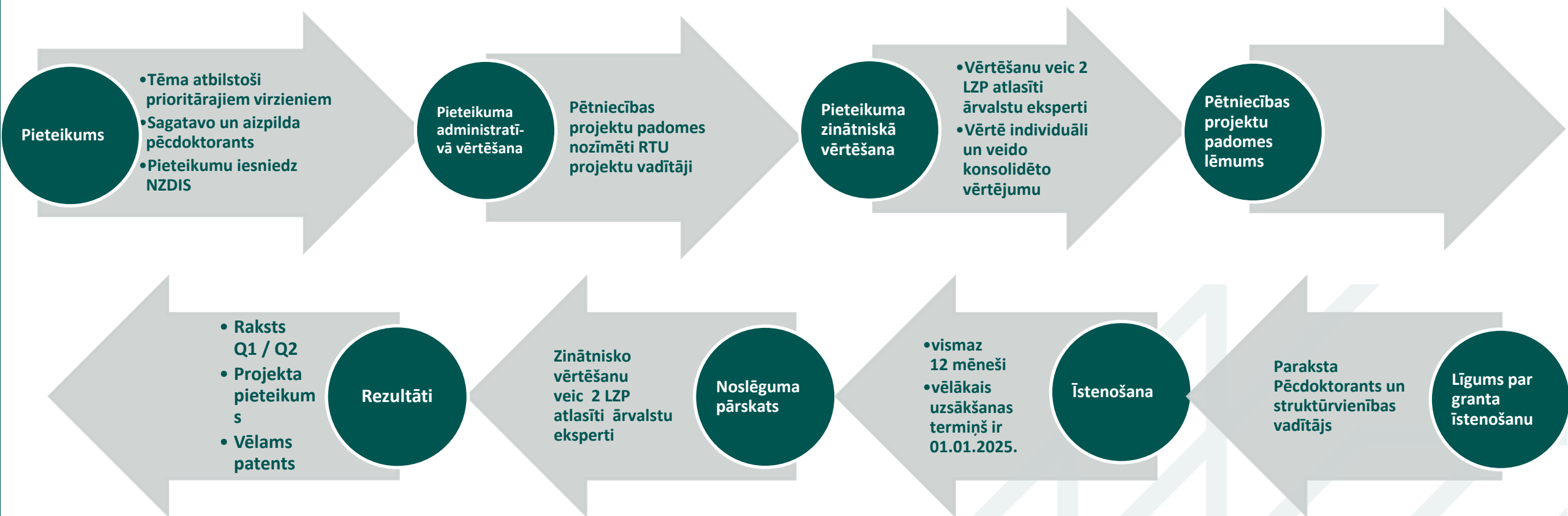


**Īstenošanas
uzsākšana - šī gada
septembris**

**Vismaz 12
mēneši**

**3860 (19,5 EUR/h) +
1000 mēnesī**

Pēcdoktorantūras granti



Zinātnieka granti



100 000 EUR

Uzsāk: ne vēlāk kā 01.01.2025.

Pabeidz: 31.01.2026.

36



Ārējai
konsolidācijai



Iekšējai
konsolidācijai



RTU ar RTU
Liepājas
akadēmiju

20



RTU ar
Rēzeknes
Tehnoloģiju
akadēmiju

6



RTU
kapacitātes
stiprināšanai **7**

RTU LJA
zinātniskajā
tēmā **3**

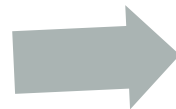
Projekta zinātniskais vadītājs

- ieguvis PhD, iesniedz diploma kopiju;
- vēlēts zinātniskā vai akadēmiskā amatā;
- nodarbināts 0.5 PLE;
- publicētas/pieņemtas publ. 2 pilna apjoma publ./pārskatu raksti/grāmatas



Projekta īstenojošās struktūrvienības vadītājs

- institūta/centra direktors vai dekāns



Projekta iesniedzējs

- paraksta D daļu;
- paraksta projekta īstenošanas līgumu

Zinātnieka grantam būtiskā informācija

✓ Obligāti sasniedzamie rezultāti:

Publicēts, iesniegts vai pieņemts publicēšanai 1 (viens) oriģināls zinātniskais raksts, kas iekļauts *SCOPUS* vai *Web of Science* datubāzēs indeksētā Q1 kvartiles izdevumā un kas ir uzrakstīts ar līdzautoru/iem no *QS WUR 2024 TOP 500* universitātēm;

Iesniegts 1 (viens) projekta pieteikums starptautiskā pētniecības un attīstības projektu konkursā (*Apvārsnis Eiropa* u.tml.).

✓ Vērtēšana:

Administratīvā – PPP (Iemj par zinātniskai izvērtēšanai virzāmajiem un īstenošanai apstiprināmajiem projektiem, veic budžetu izpildes kontroli uz 31.03.2025., Iemj par finansējuma pārdali)

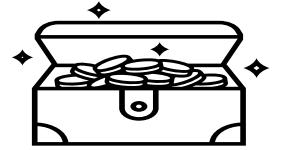
Zinātniskā – LZP (2 ārvalstu eksperti projekta iesniegumu un noslēguma pārskatu)

Ja projekta noslēgumā netiek sasniegti minimālie rezultāti vai «projekta mērķis nav sasniegts»:

- *PPP var piešķirt pagarinājumu rezultātu sasniegšanai*
- *PPP informē RTU PUP*

✓ Finansēšanas nosacījumi:

- PVN nav attiecināms, sedz no īstenojošās struktūrvienības līdzekļiem;
- 10% no tiešajām izmaksām īstenojošās struktūrvienības administratīvajiem izdevumiem;
- Atalgojuma bruto likmju ierobežojums:
zinātniskais vadītājs - 30 EUR
izpildītājs (*vad.pētnieks, pētnieks, profesors, asoc. profesors, docents*) – 24 EUR
izpildītājs (*zinātniskais asistents, asistents, zin.atbalsta personāls*) – 19 EUR
- Uz 31.03.2025. jāapgūst 25% no projekta kopējām attiecināmajām izmaksām



Pētniecības granti

200 000 EUR

Uzsāk: ne vēlāk kā 01.01.2025.

Pabeidz: 31.01.2026.

32

Ārējai
konsolidācijai



Iekšējai
konsolidācijai



RTU ar
RTU
Liepājas
akadēmiju

9



RTU ar
Rēzeknes
Tehnoloģiju
akadēmiju

8



RTU
kapacitātes
stiprināšanai
6

RTU LJA
zinātniskajā
tēmā 9

Projekta zinātniskais vadītājs

- PhD grāds, iesniedz diploma kopiju;
- vēlēts zinātniskā vai akadēmiskā amatā;
- nodarbināts 0.25 PLE;
- publicētas/pieņemtas publ. 2 pilna apjoma publ./pārskatu raksti/grāmatas, publik. pielīdzina Eiropas patentam



Projekta īstenojošās struktūrvienības vadītājs

- institūta/centra direktors vai dekāns



Projekta iesniedzējs

- paraksta D daļu;
- paraksta projekta īstenošanas līgumu

Pētniecības grantam būtiskā informācija

✓ Obligāti sasniedzamie rezultāti:

Publicēts, iesniegts vai pieņemts publicēšanai 1 (viens) oriģināls zinātniskais raksts, kas iekļauts SCOPUS vai Web of Science datubāzēs indeksētās Q1 vai Q2 kvartiles izdevumā, un kas ir uzrakstīts ar līdzautoru/iem no QS WUR 2024 TOP 500 universitātēm;

Iesniegts 1 (viens) projekta pieteikums starptautiskā pētniecības un attīstības projektu konkursā (Apvārsnis Eiropa, u.tml.).

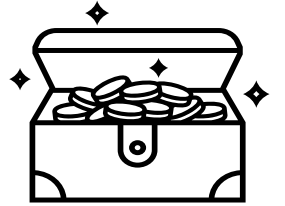
✓ Vērtēšana:

Administratīvā – PPP (Iemj par zinātniskai izvērtēšanai virzāmajiem un īstenošanai apstiprināmajiem projektiem, veic budžetu izpildes kontroli uz 31.03.2025.)

Zinātniskā – LZP (2 ārvalstu eksperti projekta iesniegumu un noslēguma pārskatu)

Ja projekta noslēgumā netiek sasniegti minimālie rezultāti vai «projekta mērķis nav sasniegts»:

- *PPP var piešķirt pagarinājumu rezultātu sasniegšanai*
- *PPP informē RTU PUP*



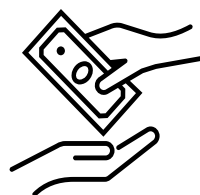
✓ Finansēšanas nosacījumi:

- PVN nav attiecināms, sedz no īstenojošās struktūrvienības līdzekļiem;
- 10% no tiešajām izmaksām īstenojošās struktūrvienības administratīvajiem izdevumiem;
- Atalgojuma bruto likmju ierobežojums:
zinātniskais vadītājs - 30 EUR
izpildītājs (*vad.pētnieks, pētnieks, profesors, asoc. profesors, docents*) - 24 EUR
izpildītājs (*zinātniskais asistents, asistents, zin.atbalsta personāls*) - 19 EUR
- Uz 31.03.2025. jāapgūst 25% no projekta kopējām attiecināmajām izmaksām

Inovāciju granti



- **RTU** akadēmiskais & zinātniskais personāls
- **RTU-LJA** akadēmiskais & zinātniskais personāls



200 000 EUR
vienam grantam



- Projektu **rezultātu ietekmes** īpatsvars ir **40%**;
- Iesnieguma zinātniskās kvalitātes / Īstenošanas iespējas un nodrošinājums - **30%**
- **+ punkti**, ja industrijas partneris;
- Eiropas patents = 1 pilna apjoma publikācija

Inovāciju granti



- Sadarbības partneri (ārpus RTU un LJA) **nevar** saņemt grantu finansējumu;
- Tiek slēgts atsevišķs sadarbības līgums;
- Līguma laikā radītais lī **pieder RTU.**



- Jauna produkta/tehnoloģijas **prototips līdz TRL4;**
- iesniegts viens starptautiskā **projekta pieteikums**



- Tēmas prioritāri **RTU-LJA** Pētniecības platformu noteiktajās jomās
- **RTU** - Pētniecības platformu noteiktajās jomās

Kontaktpersona:

- Amanda Brizga, amanda.brizga@rtu.lv

Inovāciju granti



Vide un enerģētika

kuģu transporta dekarbonizācija; eko-efektivitāte

Atjaunojamie resursi un klimatneitralitāte

Pilsētas un attīstība

Viedās & videi draudzīgās ostu tehnoloģijas

Viedās un energoefektīvās pilsētas

Transports

Kuģu tehnoloģijas

Drošs un efektīvs transports

Materiāli, procesi un tehnoloģija

Remonta tehnoloģijas, konstrukciju kontrole

Enerģijas ieguve, sensori, pārklājumi

Informācijas un komunikācijas tehnoloģijas

Kuģošanas digitalizācijas un kiberdrošības inženiertehniskās sistēmas

Makslīgais intelekts, lielie dati, IoT&5G

Drošība un aizsardzība

Drošas un efektīvas jūras inženiersistēmas un to tehniskā ekspluatācija

Starptautiskā drošība un civilā aizsardzība

Kontaktinformācija

Koordinatori: Lauris Bisenieks: lauris.bisenieks@rtu.lv

Doktorantu granti: Anda Barkāne, Krista Papēde; e-pasts: phdgrants@rtu.lv

Pēcdoktorantu granti: Santa Rendore, Arita Stinka; e-pasts: postdocs@rtu.lv

Zinātnieka granti: Santa Rendore, Sanita Vanaga; e-pasts: petnieciba@rtu.lv

Pētniecības granti: Sanita Vanaga; e-pasts: petnieciba@rtu.lv

Inovāciju granti: Amanda Brizga; inovacijas@rtu.lv vai amanda.brizga@rtu.lv

Atbildes uz biežāk uzdotajiem jautājumiem

Doktorantu granti

1. Vai vienas vienības izmaksu finansējumu pētniecības izmaksām drīkst uzkrāt, piemēram, lai segtu publikācijas izmaksas?

Jā, finansējumu drīkst uzkrāt, kā arī, individuāli vērtējot iespējas un tobrīd lietošanai pieejamo finansējuma fondu, var tikt izskatīta avansa piešķiršana (līdz 1350 EUR) par vēl nenostrādāto periodu. Visu rēķinu apmaksā jānodrošina līdz grantā realizācijas (darba līguma darbības) beigām.

2. Vai dalību ANM grantu projektā drīkst apvienot ar dalību citos pētniecības projektos?

Jā, to drīkst darīt, ciktāl ir salāgojami nodevumi, likmes un netiek radīti dubultfinansējuma riski. Piesakot dalību ANM doktorantu grantā, grantā pretendents paraksta arī apliecinājumu, ka šādi riski tiek un tiks ierobežoti un ir gatavs pēc nepieciešamības pārskatīt aktivitātes savā nodarbinātībā (piemēram, komandējumus), ja tās rada finanšu attiecināmības riskus ANM grantā. Slodzes apjoms citos projektos nepārsniedz 0,5 PLE.

3. Vai ir kādi stundas likmes ierobežojumi ANM doktorantu grantā?

No ANM doktorantu granta līdzekļiem tiek attiecināti 1292 EUR (t. sk. darba devēja VSAOI) par nostrādātu 0,5 slodzi mēnesī; likmes ekvivalents ir ~ 13 EUR/h.