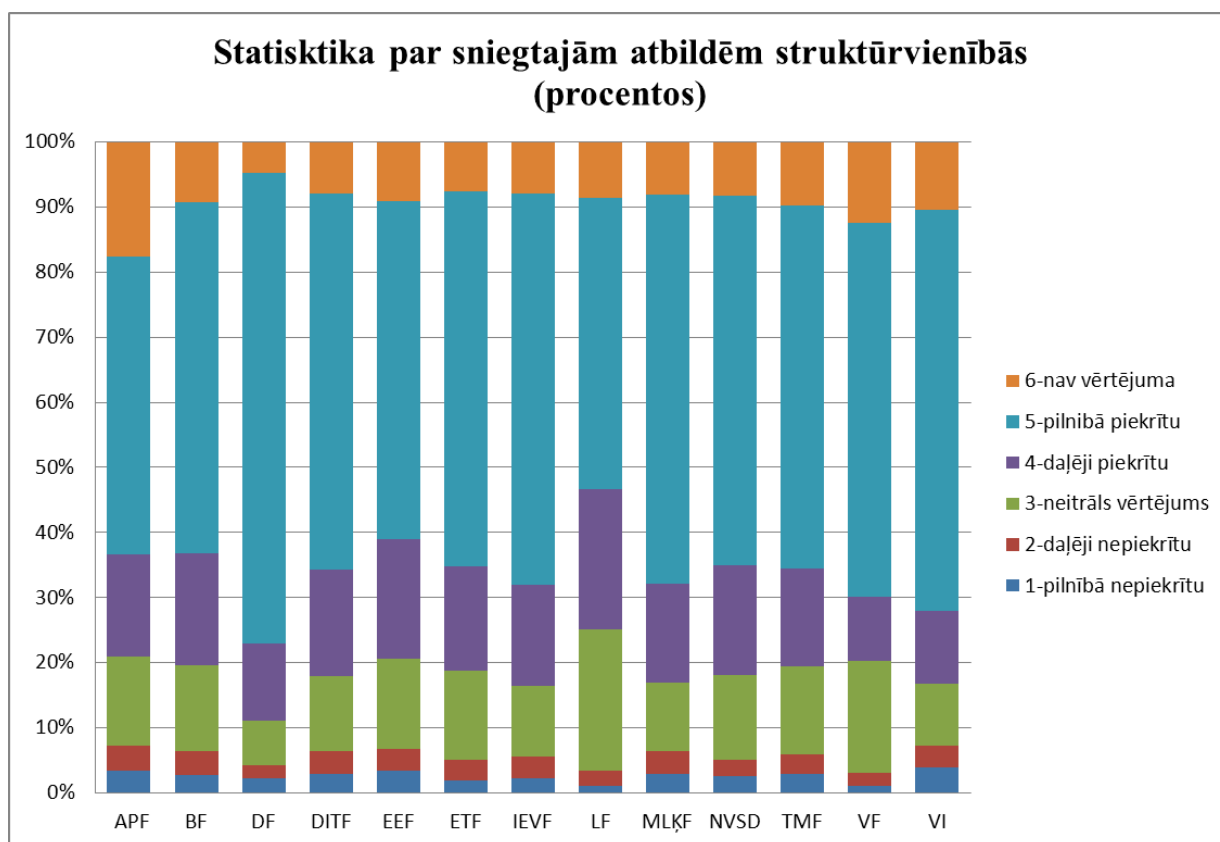


## Dati par 2010./2011. studiju gada rudens semestri

### Kopējais studentu apmierinātības līmenis ar studiju kvalitāti



#### Jautājumi:

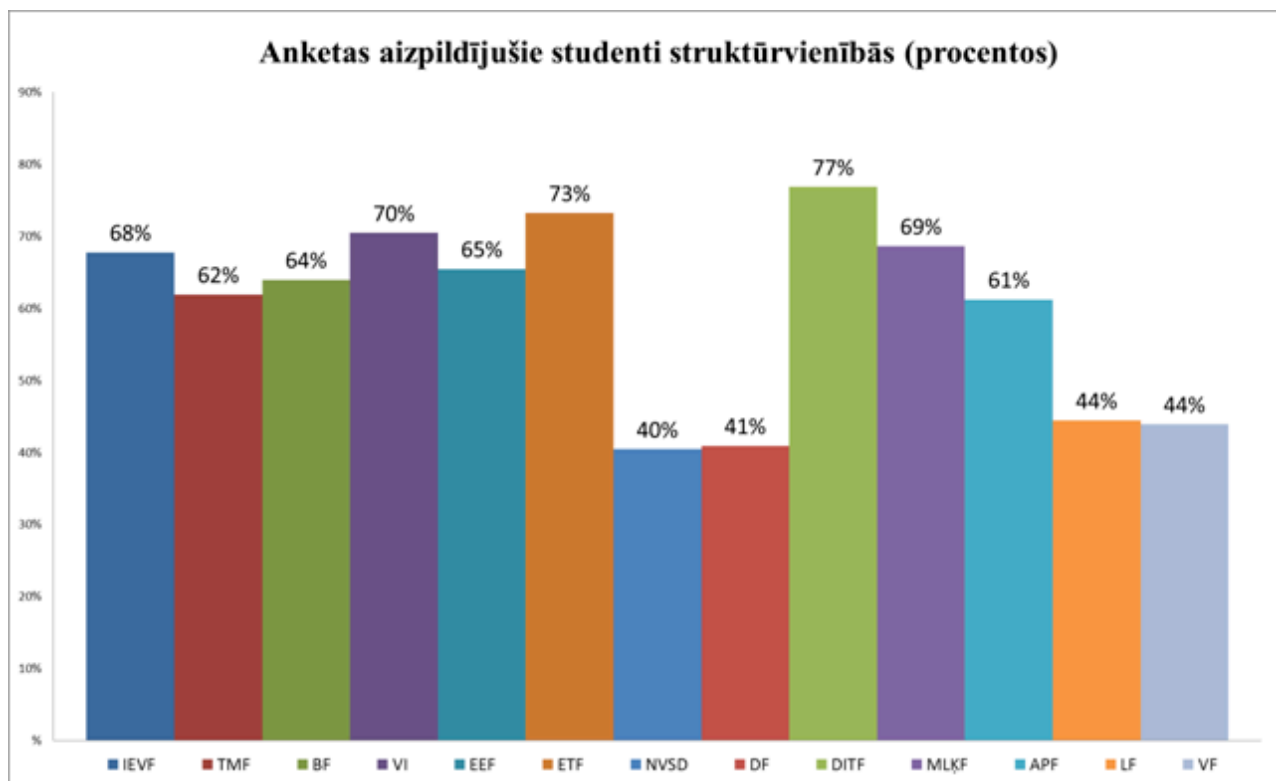
1. Sākot studiju priekšmetu, mācībspēks iepazīstināja ar priekšmeta programmu un informēja par to, kā tiks vērtēta tā apguve.
2. Mācībspēks studiju priekšmetā aptvēra visu programmā paredzēto un nodarbību laiku izmantoja lietderīgi.
3. Studiju priekšmeta tēmas bija labi strukturētas un izskaidotas saprotami.
4. Mācībspēks bija labi sagatavojies nodarbībām.
5. Mācībspēks efektīvi izmantoja audiovizuālos uzskates līdzekļus.
6. Mācībspēka runa bija skaidra un saprotama.
7. Ieteiktā mācību literatūra bija pieejama un palīdzēja apgūt studiju priekšmetu.
8. Bija iespējams saņemt mācībspēka konsultācijas.
9. Uz nodarbībām mācībspēks parasti ieradās bez kavēšanās.
10. Studiju priekšmeta materiāli bija pieejami e-studiju vidē.
11. Studiju priekšmeta izklāsts nedublējās ar citu priekšmetu vielu.

Studējošajiem bija jāatbild uz augstākminētajiem jautājumiem, kur vispozitīvākā iespējamā atbilde bija «pilnīgi piekrītu». Tāda atbilde liecina par studējošo apmierinātību ar studiju kvalitāti. Viduvēja vai precīzāk neitrāla atbilde – «neitrāls vērtējums». Iespējamā negatīvākā atbilde bija «pilnīgi nepiekrītu», ar kuru studējošais norāda uz trūkumiem studiju procesā un studiju priekšmetu īstenošanā.

Visiem jautājumiem atbildes bija vienādi veidotas, t. i., ar sešām iespējamām atbildēm – «pilnīgi piekrītu», «drīzāk piekrītu», «neitrāls vērtējums», «drīzāk nepiekrītu», «pilnībā nepiekrītu» un «nevaru pateikt».

### Statistika par sniegtajām atbildēm struktūrvienībās

Struktūrvienības	Pilnībā nepiekrītu	Daļēji nepiekrītu	Neitrāls vērtējums	Daļēji piekrītu	Pilnībā piekrītu	Nav vērtējuma
Arhitektūras un pilsētplānošanas fakultāte (APF)	3,38%	3,88%	13,62%	15,80%	45,67%	17,65%
Būvniecības fakultāte (BF)	2,77%	3,57%	13,21%	17,17%	53,87%	9,31%
Daugavpils filiāle (DF)	2,17%	2,10%	6,83%	11,91%	72,22%	4,76%
Datorzinātnes un informācijas tehnoloģijas fakultāte (DITF)	2,83%	3,61%	11,43%	16,47%	57,66%	7,99%
Enerģētikas un elektrotehnikas fakultātes (EEF)	3,32%	3,61%	13,88%	18,40%	51,89%	9,06%
Elektronikas un telekomunikāciju fakultāte (ETF)	1,91%	3,15%	13,67%	16,01%	57,62%	7,64%
Inženierekonomikas un vadības fakultāte (IEVF)	2,28%	3,21%	10,87%	15,64%	60,02%	7,98%
Liepājas filiāle (LF)	1,01%	2,35%	21,73%	21,49%	44,83%	8,60%
Materiālzinātnes un lietišķās ķīmijas fakultāte (MLĶF)	2,82%	3,60%	10,56%	15,13%	59,79%	8,09%
Neklātienes un vakara studiju departaments (NVSD)	2,54%	2,48%	13,00%	16,90%	56,81%	8,26%
Transporta un mašīnzinību fakultāte (TMF)	2,87%	3,00%	13,61%	15,02%	55,79%	9,71%
Vetspils filiāle (VF)	1,07%	1,96%	17,19%	9,93%	57,41%	12,43%
Valodu institūts (VI)	3,90%	3,39%	9,54%	11,03%	61,72%	10,42%



Struktūrvienība	No visiem aptaujātajiem anketas aizpildījuši
Arhitektūras un pilsētplānošanas fakultāte (APF)	<b>61%</b>
Būvniecības fakultāte (BF)	<b>64%</b>
Datorzinātnes un informācijas tehnoloģijas fakultāte (DITF)	<b>77%</b>
Elektronikas un telekomunikāciju fakultāte (ETF)	<b>73%</b>
Enerģētikas un elektrotehnikas fakultāte (EEF)	<b>65%</b>
Inženierekonomikas un vadības fakultāte (IEVF)	<b>68%</b>
Materialzinātnes un lietišķās ķīmijas fakultāte (MLKF)	<b>69%</b>
Transporta un mašīnzinību fakultāte (TMF)	<b>62%</b>
Neklāties un vakara studiju departaments (NVSD)	<b>40%</b>
Valodu institūts (VI)	<b>70%</b>
RTU Daugavpils filiāle (DF)	<b>41%</b>
RTU Liepājas filiāle (LF)	<b>44%</b>
RTU Ventpils filiāle (VF)	<b>44%</b>