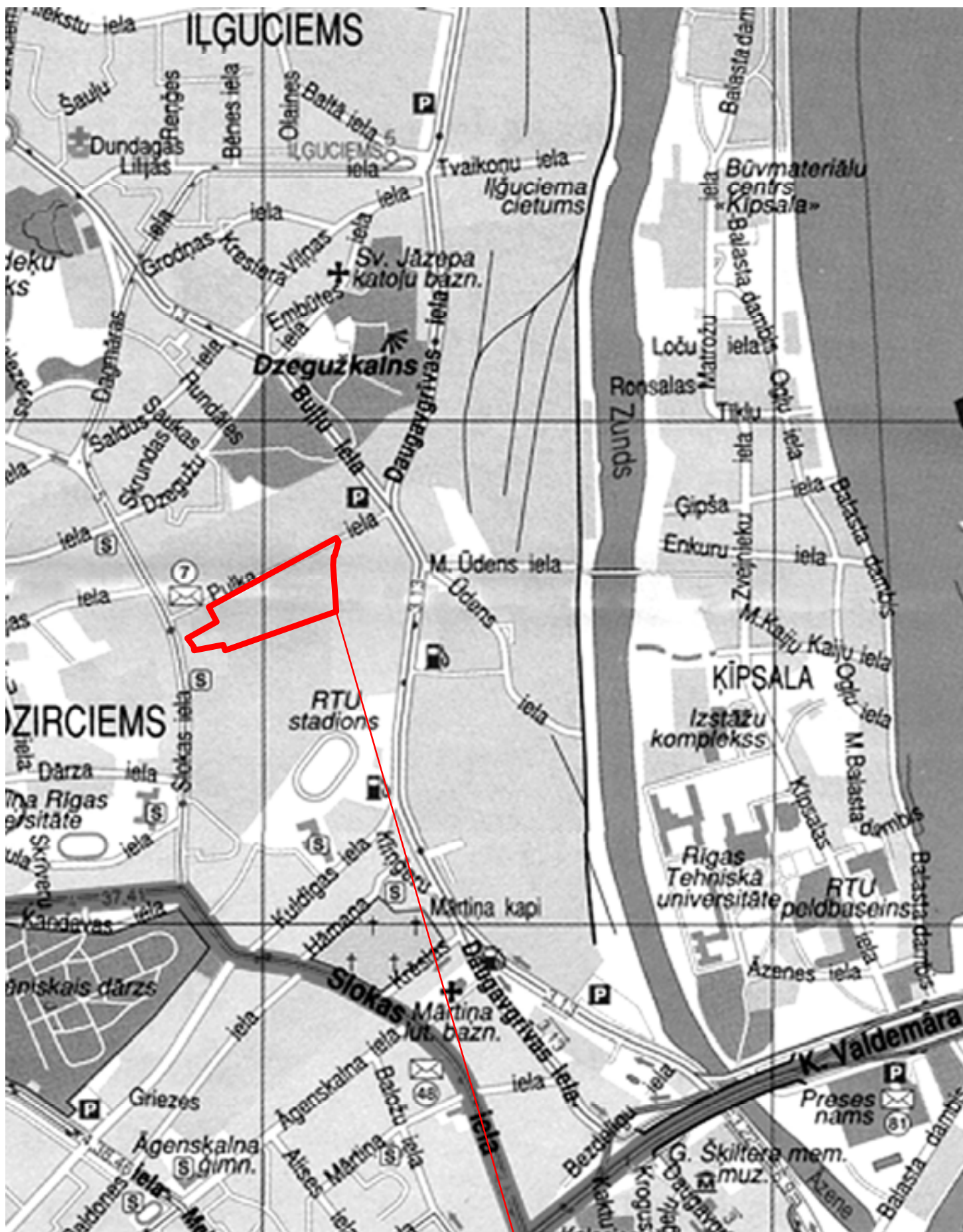




Arhitektu birojs	"VALEINIS UN STEPE"
Pasūtītājs	Rīgas Tehniskā universitāte
Objekts	Rīgas Zinātnes un Tehnoloģiju parks
Adrese	Rīgā, Pulka ielā 3
Projekta stadija	SKICE
Datums	2008.gada novembris

sējuma saturs:

titullapa	1
sējuma saturs	2
gruntsgabala novietne	3
esošā situācija	4
fotofiksācija	5
teritorijas izmantošanas un apbūves noteikumi	6
teritorijas dalījums un nojaucamās ēkas	7
transporta shēma	8
teritorijas attīstības iespējas	9
teritorijas pakāpeniska attīstība	10
ģenerālpilāns	11
teritorijas kopskats	12-13
apbūves principiālais griezum	14
projektētais Pulka ielas griezum	15
jaunās ēkas principiālais griezum	16
ēkas nr.4. ģenerālpilāns un 1.stāva plāns M1/500	17
ēkas nr.4. tipveida plāns M1/500	18
ēkas nr.5. ģenerālpilāns un 1.stāva plāns M1/500	19
ēkas nr.5. tipveida plāns M1/500	20
ēkas nr.5. pazemes stāva plāns M1/500	21
ēkas nr.6. ģenerālpilāns un 1.stāva plāns M1/500	22
ēkas nr.6. tipveida plāns M1/500	23
ēkas nr.6. pazemes stāva plāns M1/500	24
rekonstruējamo ēku plānojuma varianti M1/500	25
vizualizācija, skats no Pulka ielas	26
vizualizācija, skats no pagalma puses	27
vizualizācija, skats no iekšējās ielas	28
ēkas platību kopsavilkuma tabula	29
tehniski-ekonomiskie rādītāji	30
nepieciešamie inženiertehniskie resursi	31





satiksme krustojumā ar Daugavgrīvas ielu



nojaucamā bijušā caurlaides ēka



nojaucamā bijušā caurlaides ēka



Autotanku pulkam veltītais piemineklis
(iekļauts Valsts aizsargājamo kultūras pieminekļu sarakstā)



Renovēta bijušā Autotanku pulka kazarma



Renovēta bijušā Autotanku pulka kazarma



Pagalma skats ar saglabājamo koku rindu



Kazarmu ēka ar nojaucamo pagalma ēku



Kazarmu ēka ar nojaucamo pagalma ēku



Nojaucamās pagalma ēkas un blakus esošā daudzdzīvokļu ēka



Jauktas apbūves teritorijas



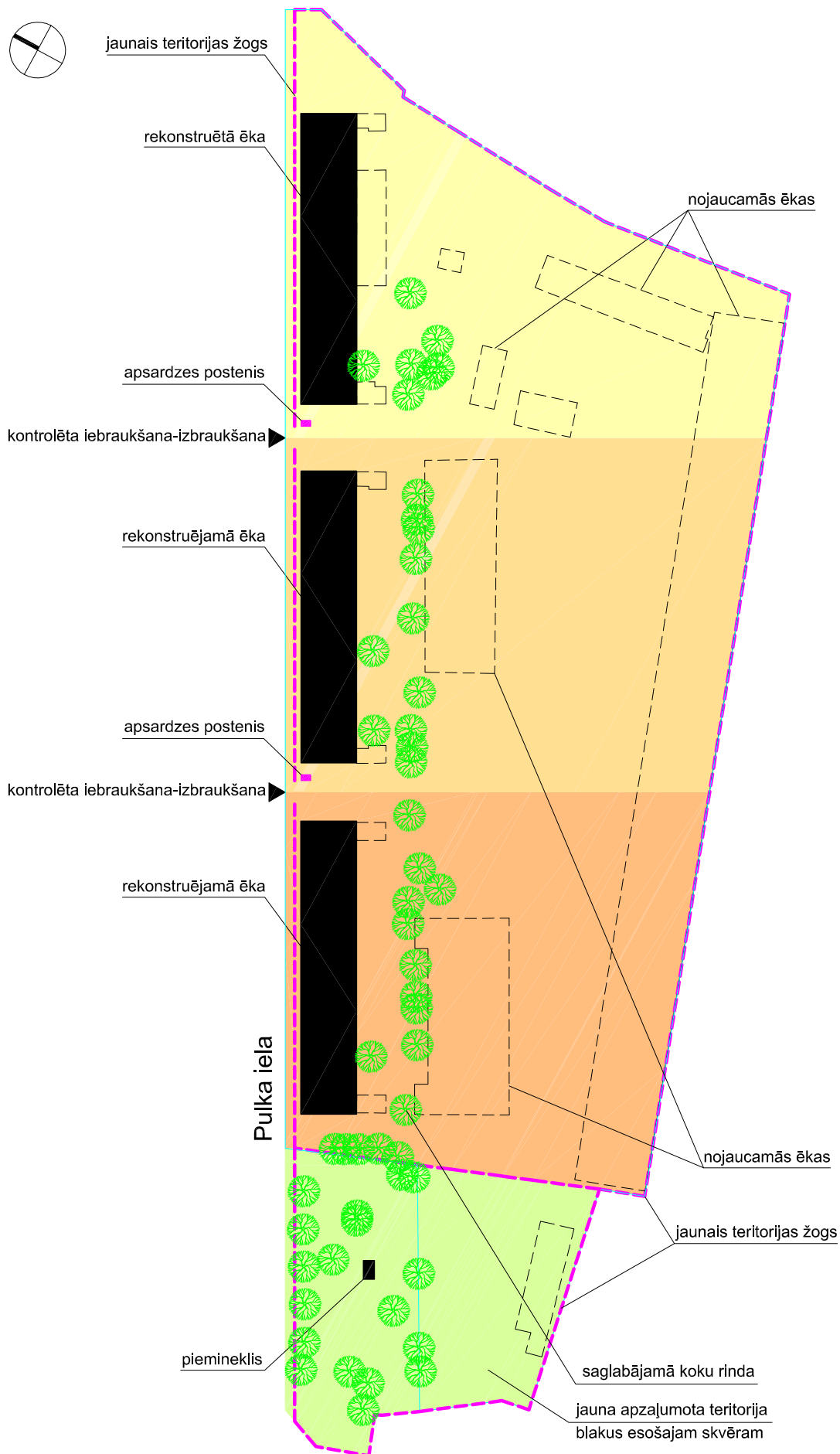
Atļautais stāvu skaits - 5 stāvi

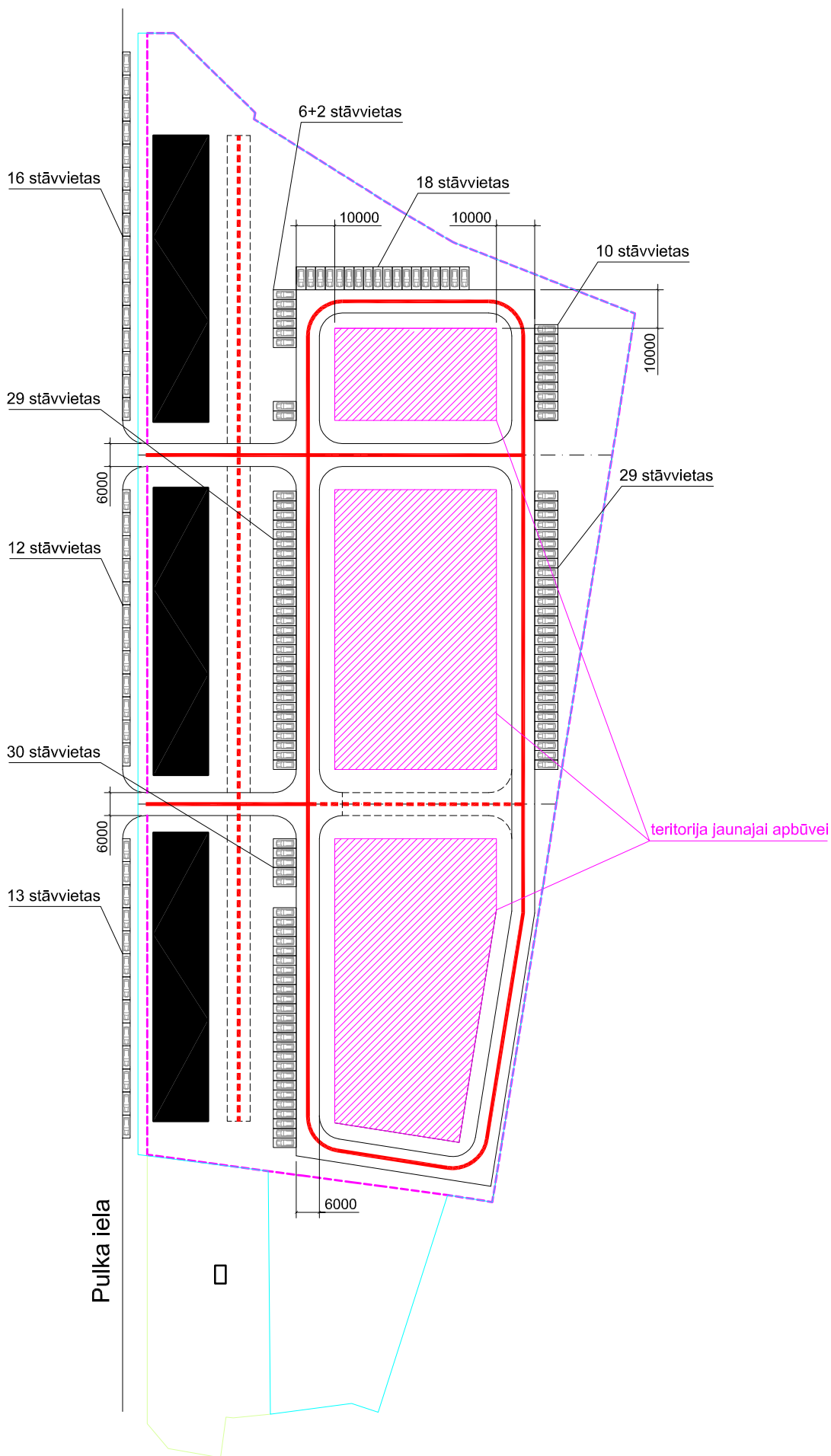


Zemesgabala DR stūris ~400m² platībā atrodas pilsēt būvniecības ansambļa Dzegužkalns-Nordeķi teritorijā

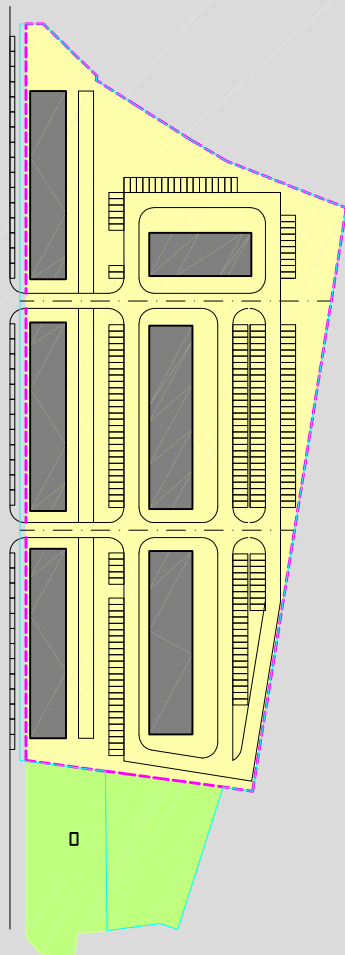


1. Stāvvietu nodrošinājums pie sabiedriski izmantojamiem objektiem nepārsniedz normatīvajos aktos paredzēto minimālo robežu.
2. maksas stāvvietas ielu sarkano līniju robežās.



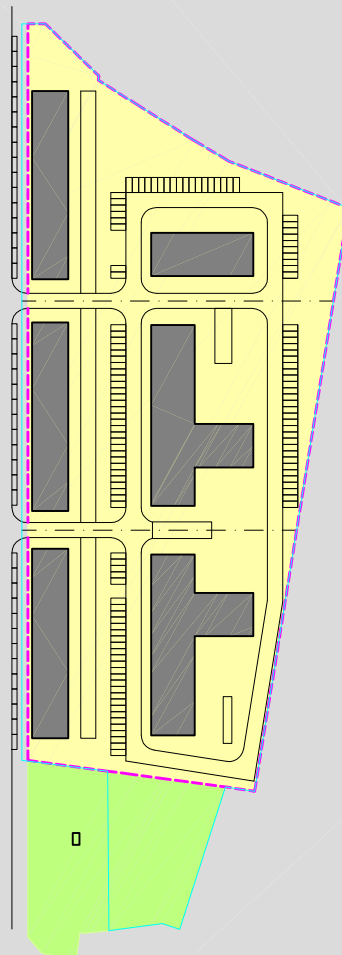


Pulka ielas sarkanajās līnijās stāvvietā 41 auto, pie iekšējā transporta loka paredzētas 124 stāvvietas, virszemē kopā 165 auto.



MIN

Mazākas ēkas, visas nepieciešamās stāvvietas izvietotas virszemē.
Ēku kopējā platība 18 300m²,
stāvvietas 256 auto.

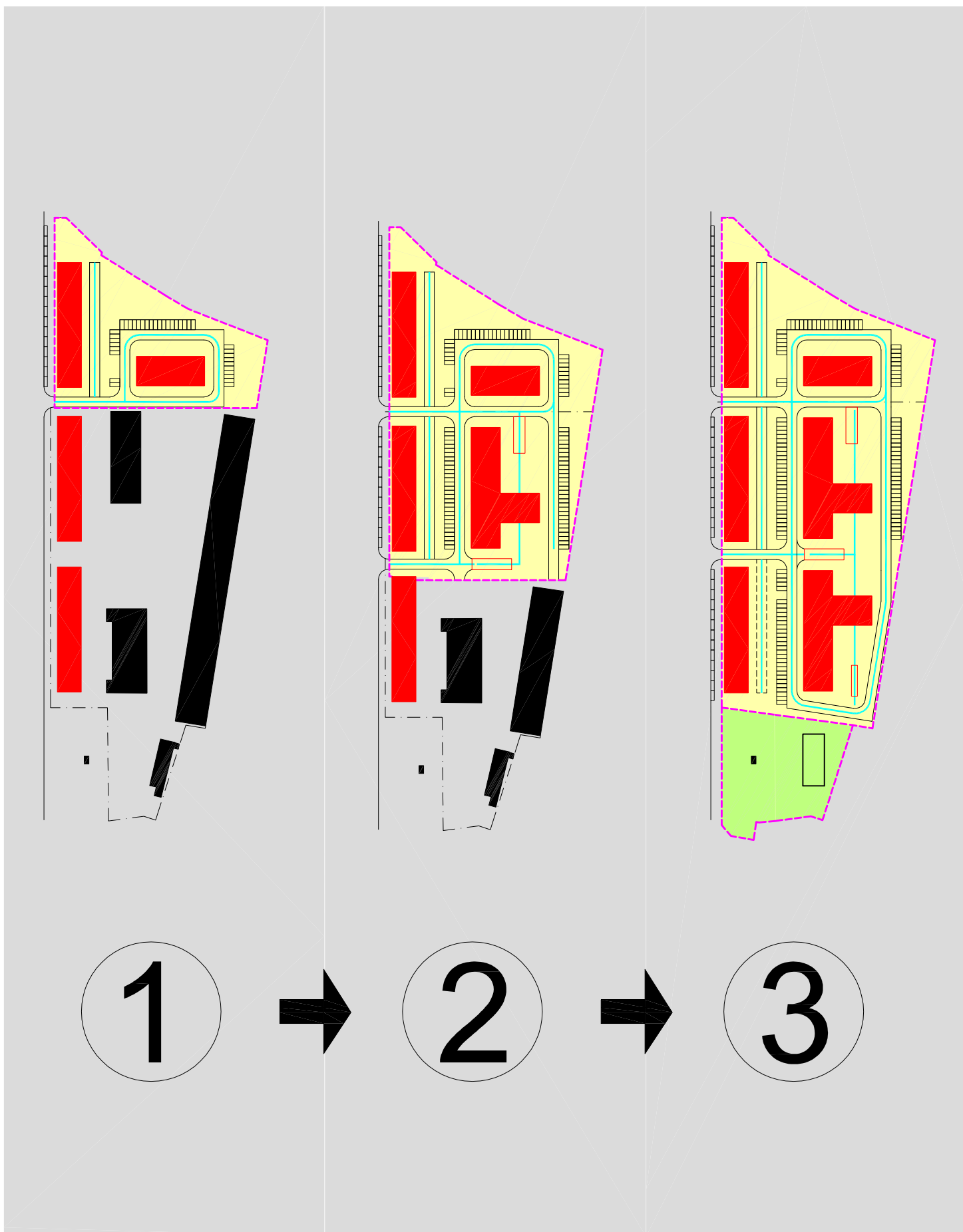


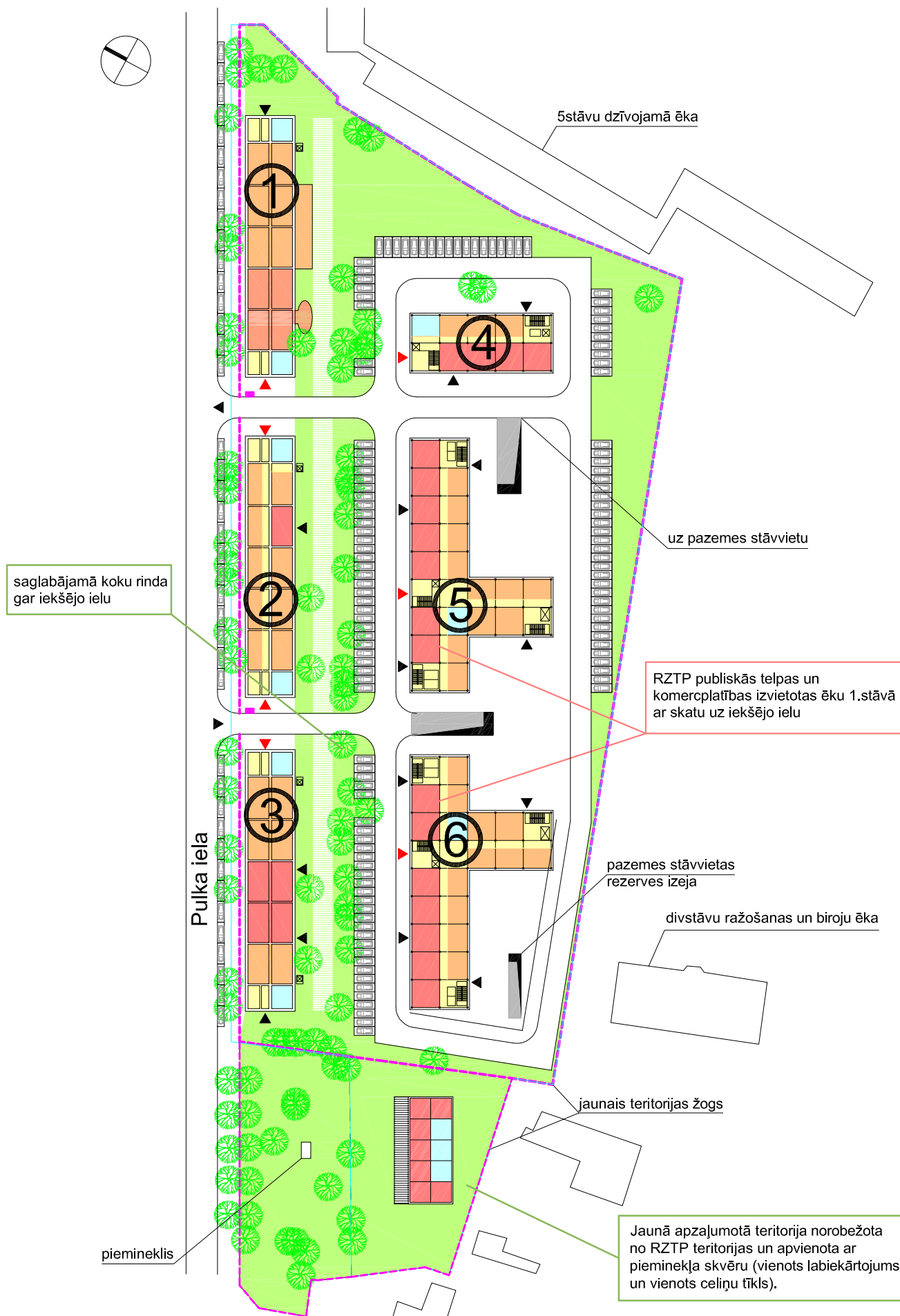
MAX

Lielākas ēkas, stāvvietas izvietotas gan virszemē gan pazemē.
Ēku virszemes platība 22 644m²,
6114m² pazemē,
stāvvietas 322 auto
(165 virszemē, 157 pazemē)

IZSTRĀDĀTS DETALIZĒTĀK

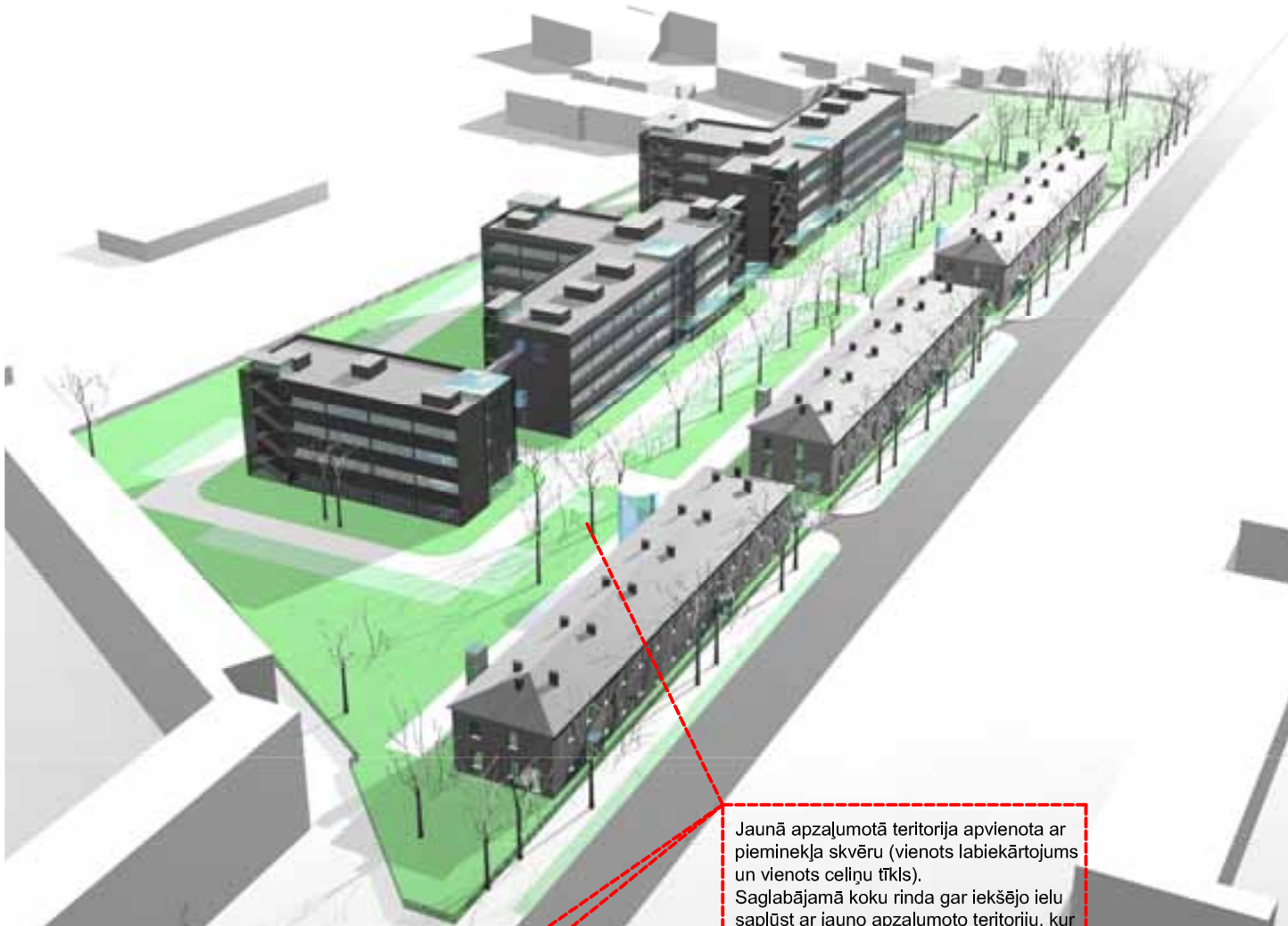
Ēku stāvu platība ir tieši proporcionāla normatīvos noteiktajam stāvvietu skaitam: 1 auto uz 40m² lietderīgās platības.



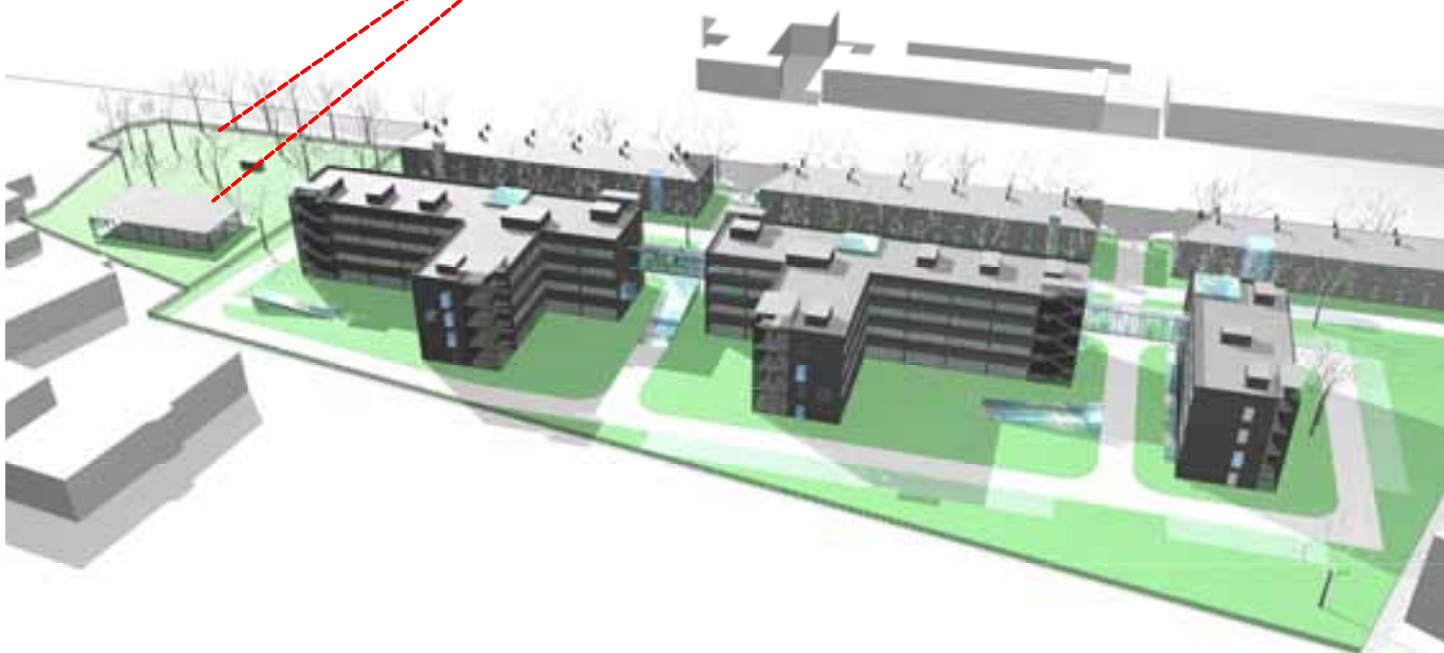


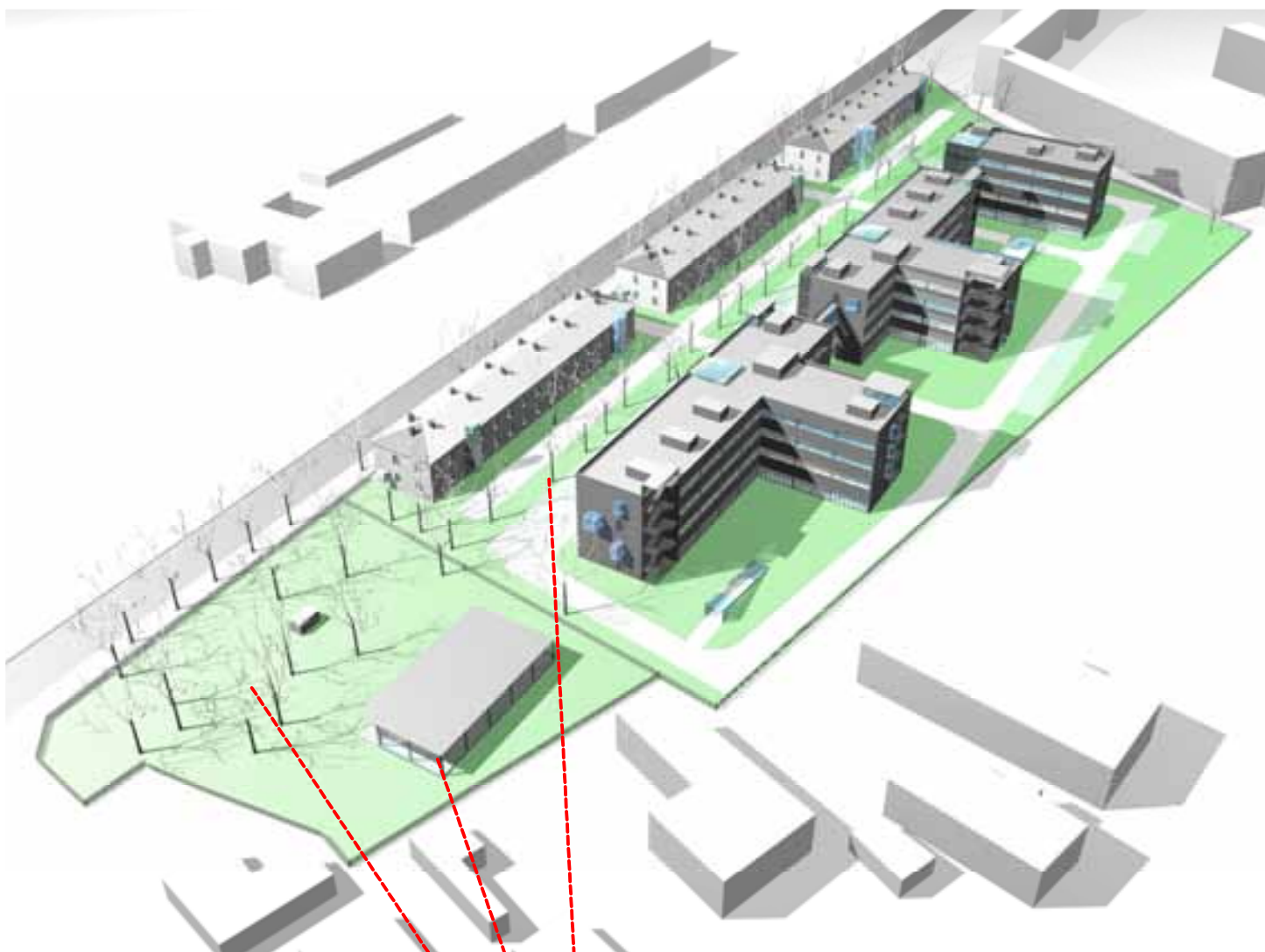
1 ēku numerācija

▶ galvenās ieejas / papildus ieejas

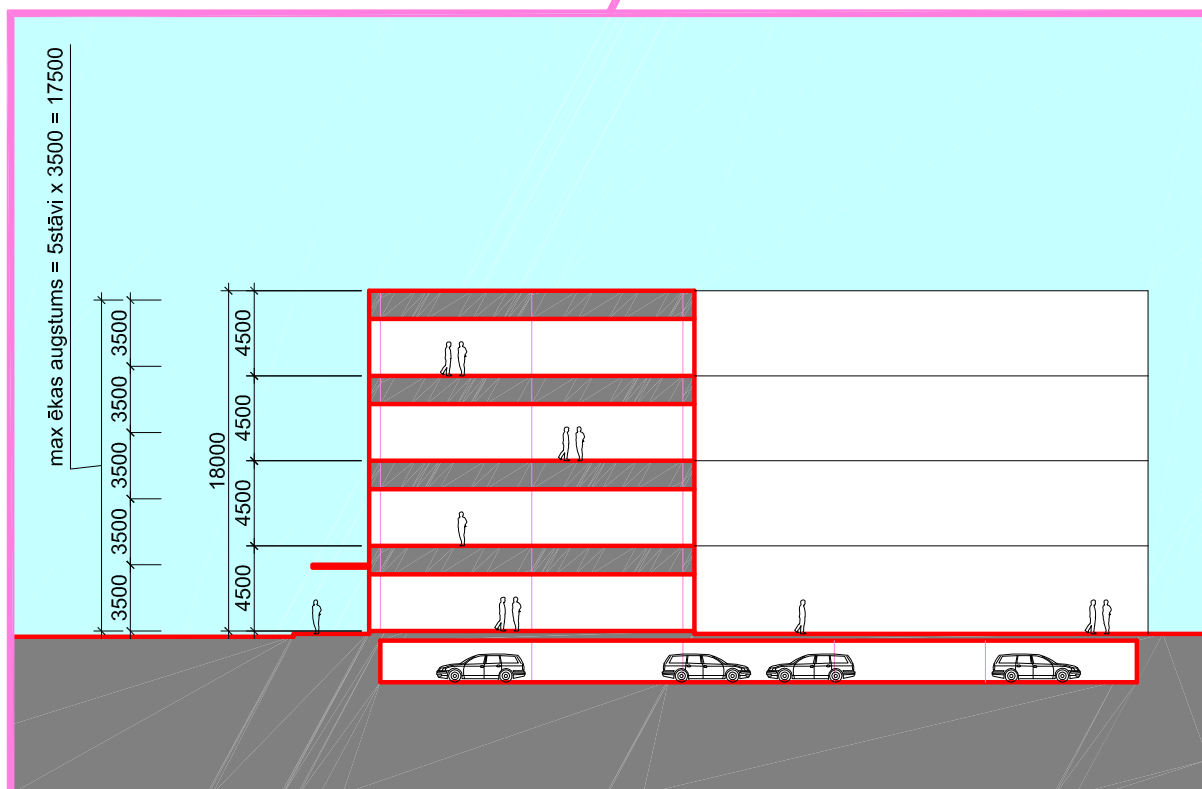
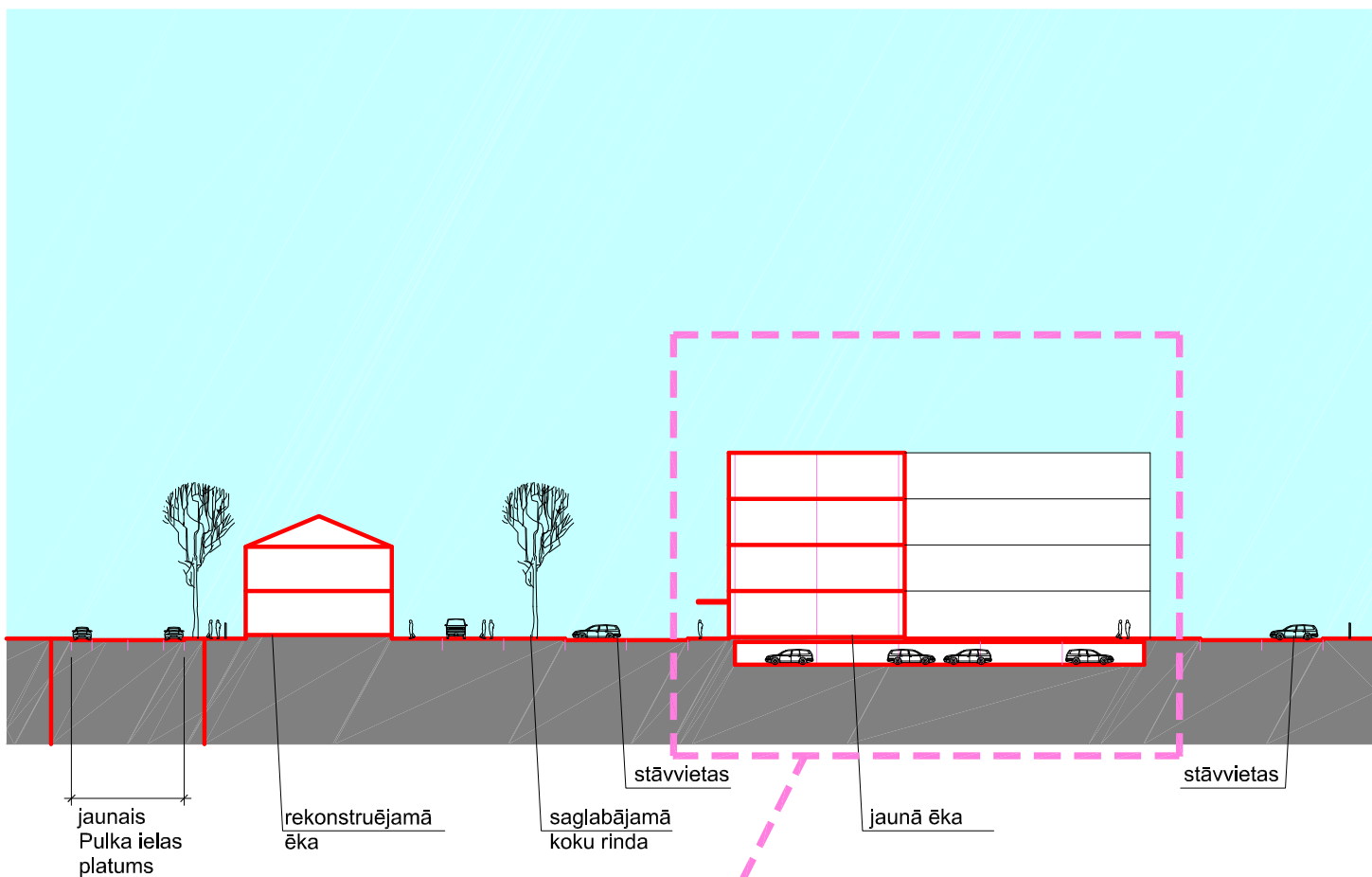


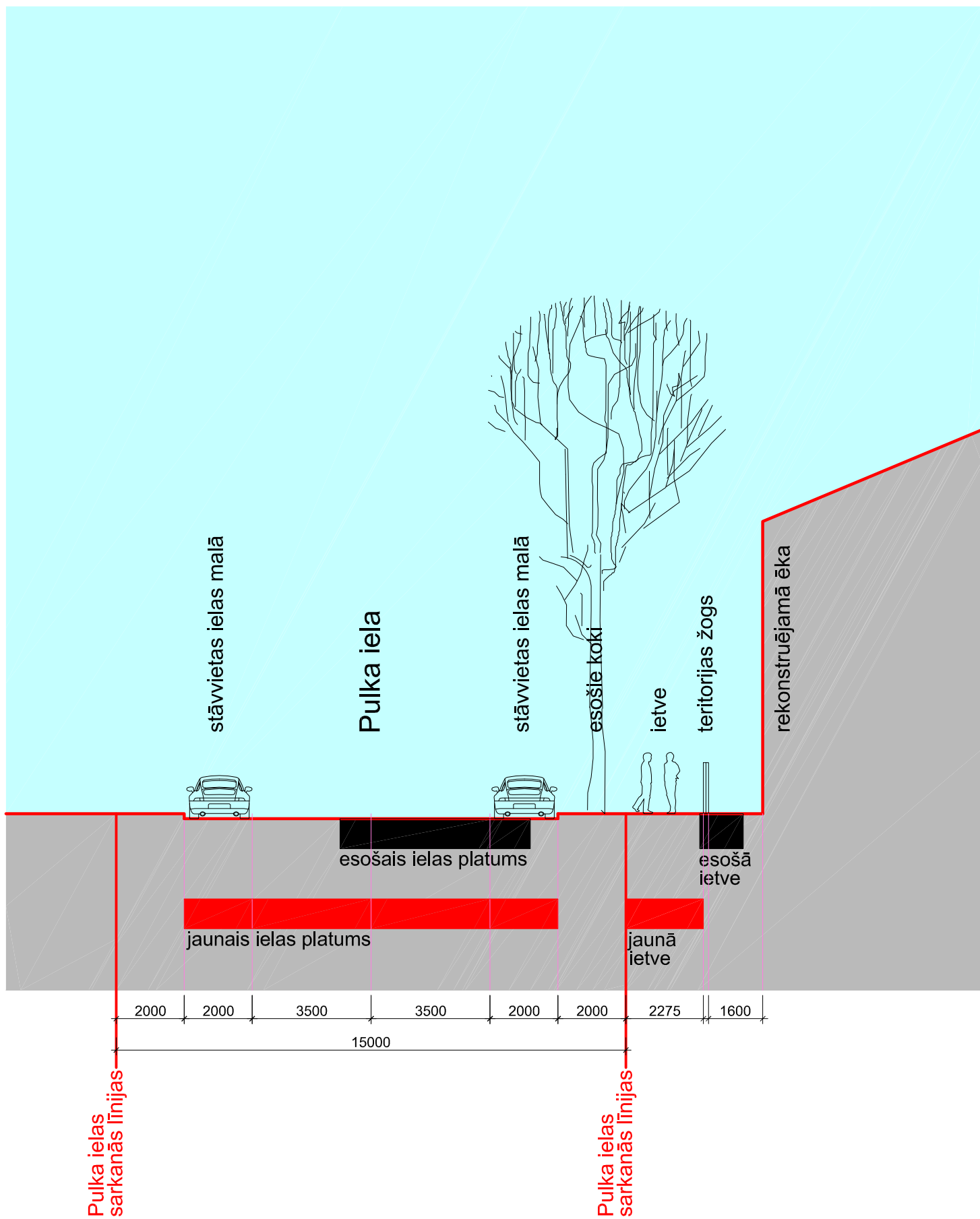
Jaunā apzaļumotā teritorija apvienota ar pieminekļa skvēru (vienots labiekārtojums un vienots celiņu tīkls).
Saglabājamā koku rinda gar iekšējo ielu saplūst ar jauno apzaļumoto teritoriju, kur iespējama paviljona tipa kafējnīca ar terasi parka apmeklētājiem un RZTP darbiniekiem (platība ~300m², kopējās aprēķinos nav iekļauta)

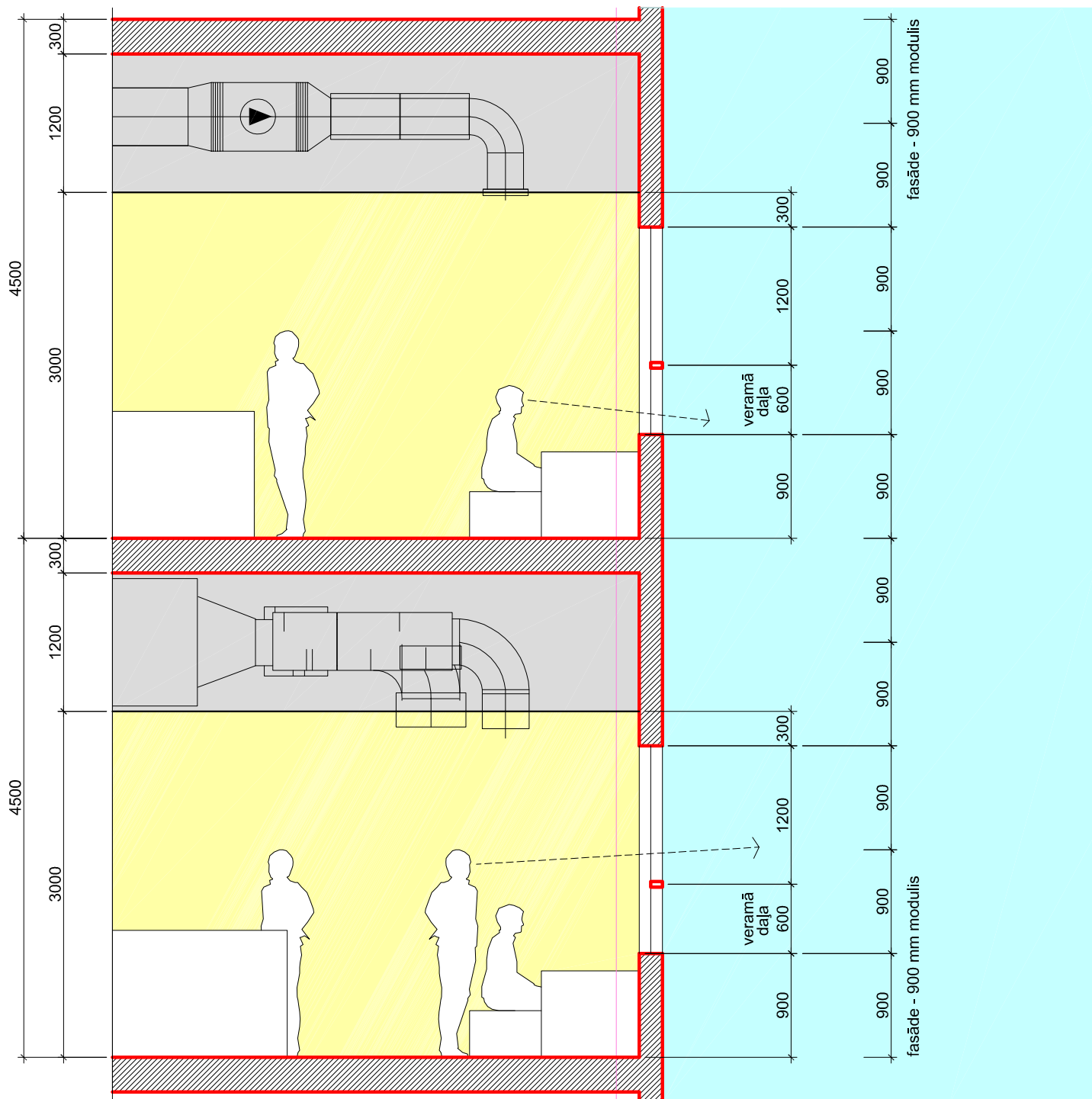


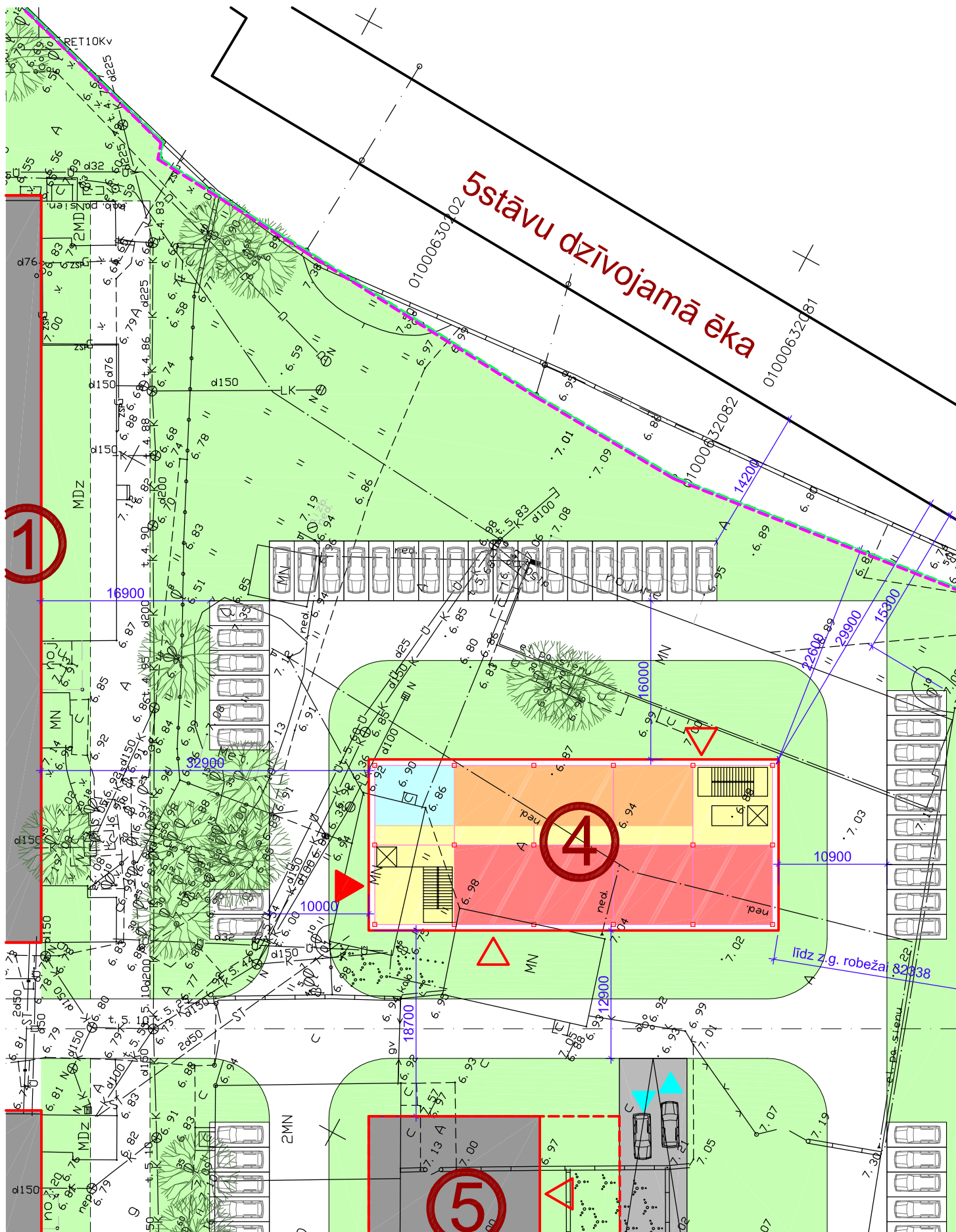


Jaunā apzaļumotā teritorija apvienota ar pieminekļa skvēru (vienots labiekārtojums un vienots ceļu tīkls).
Saglabājamā koku rinda gar iekšējo ielu saplūst ar jauno apzaļumoto teritoriju, kur iespējama paviljona tipa kafejnīca ar terasi parka apmeklētājiem un RZTP darbiniekiem (platība ~300m², kopējās aprēķinos nav iekļauta)



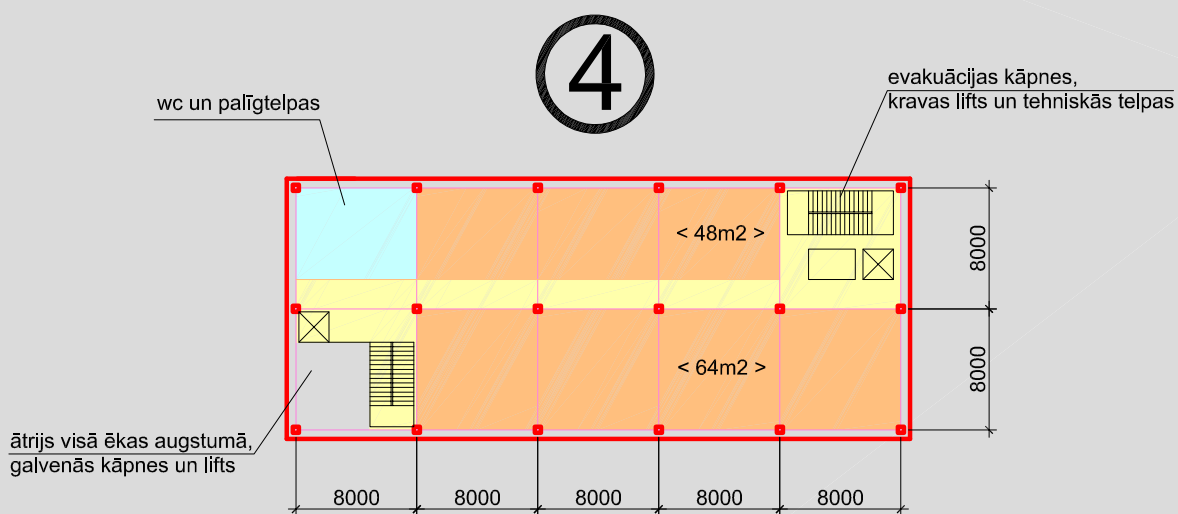




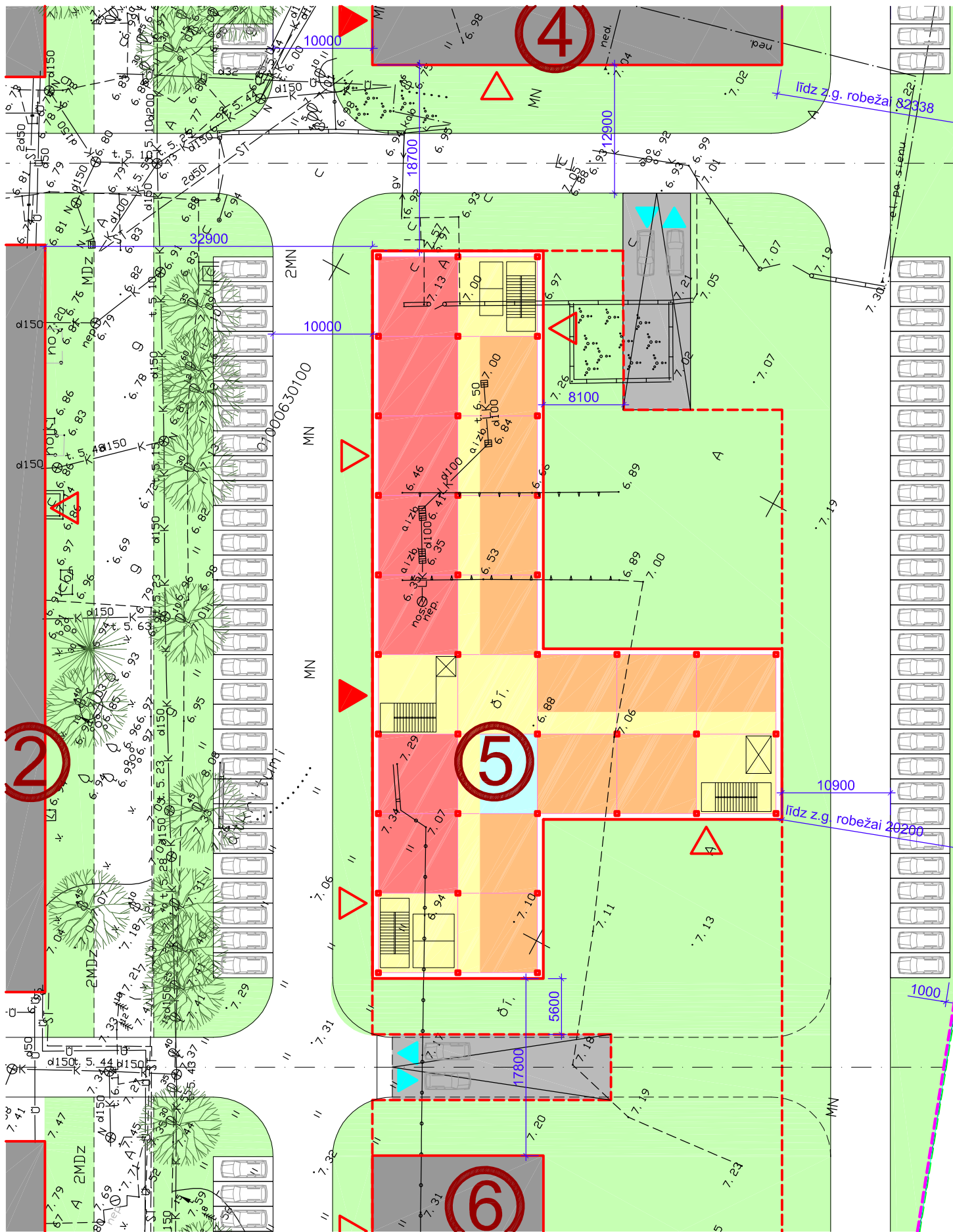


- ēkas pazemes daļa
- gruntsgabala robeža
- teritorijas žogs
- ▶ galvenā ieeja / papildus ieeja
- iebrauktuve pazemes autostāvvietā
- publiskās telpas (konferenču zāles, cafe utml.)
- laboratorijas un biroj
- gaiteni, kāpnes un wc

ĒKAS NR.4 ĢENERĀLPLĀNS UN 1.STĀVA PLĀNS M1/500

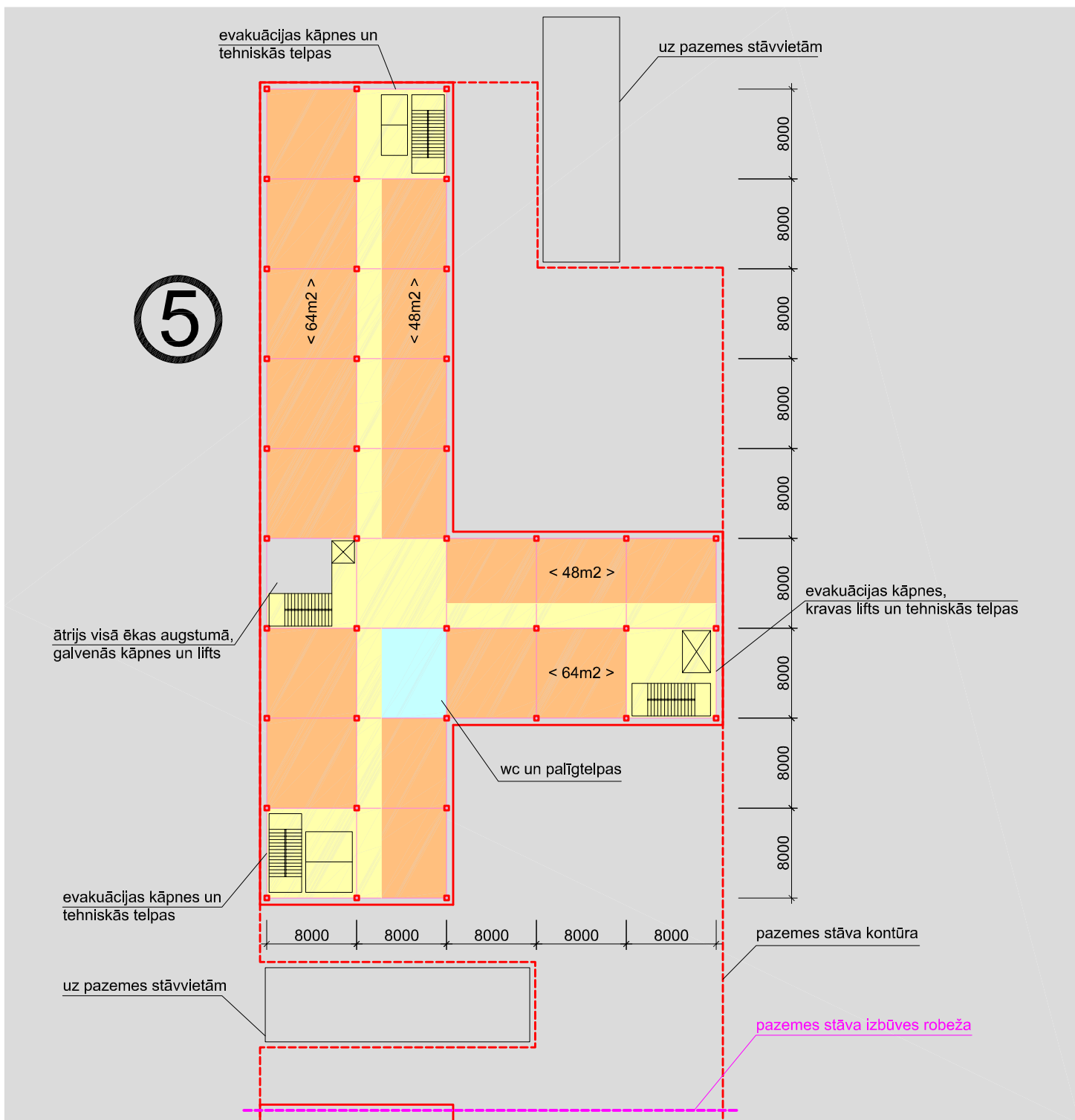


	KOPĒJĀ PLATĪBA (STĀVA PLATĪBA)	LABORATORIJU UN BIROJU PLATĪBA	PUBLISKO TELPU PLATĪBA (KONFERENČU ZĀLES, CAFE, KOMERCIELPĀS UTML.)	GAITEŅI, WC UN PALĪGTĒLPAS	PAZEMES AUTOSTĀVVIETU SKAITS
1.STĀVS	708 m ²	145 m ²	255 m ²	237 m ²	
TIPVEIDA STĀVS (2,3,4.ST.)	708 m ²	400 m ²	-	211 m ²	
ĒKAS VIRSZEMES DAĻA	2832 m ²	1345 m ²	255 m ²	870 m ²	
ĒKAS PAZEMES DAĻA	-	-	-	-	-
ĒKA KOPĀ	2832 m ²	1345 m ²	255 m ²	870 m ²	-

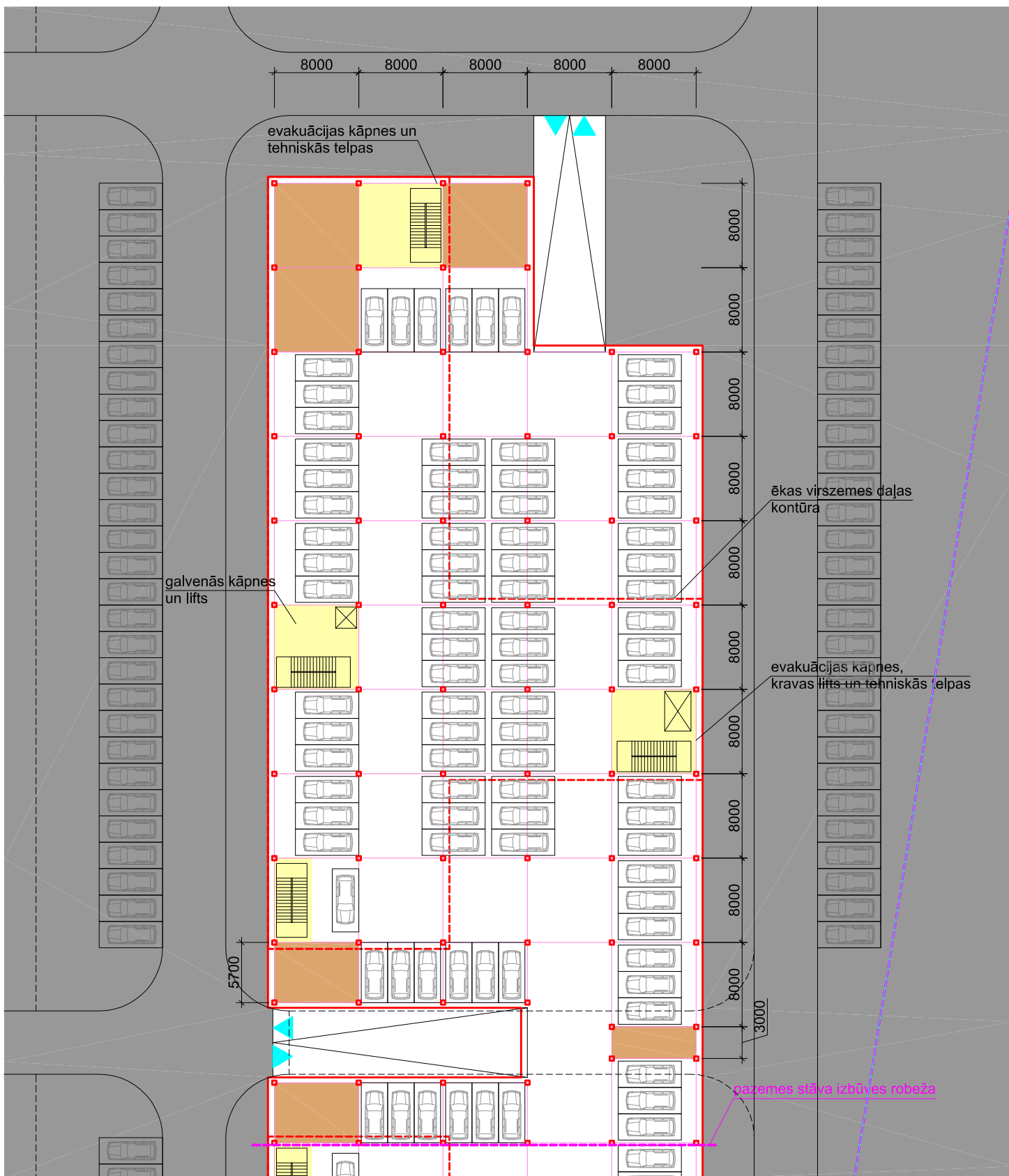


- ēkas pazemes daļa
- gruntsgabala robeža
- teritorijas žogs
- ▲ galvenā ieeja / papildus ieeja
- ▲ iebrauktuve pazemes autostāvētā
- publiskās telpas (konferenču zāles, cafe utml.)
- laboratorijas un biroji
- gaiteni, kāpnes un wc

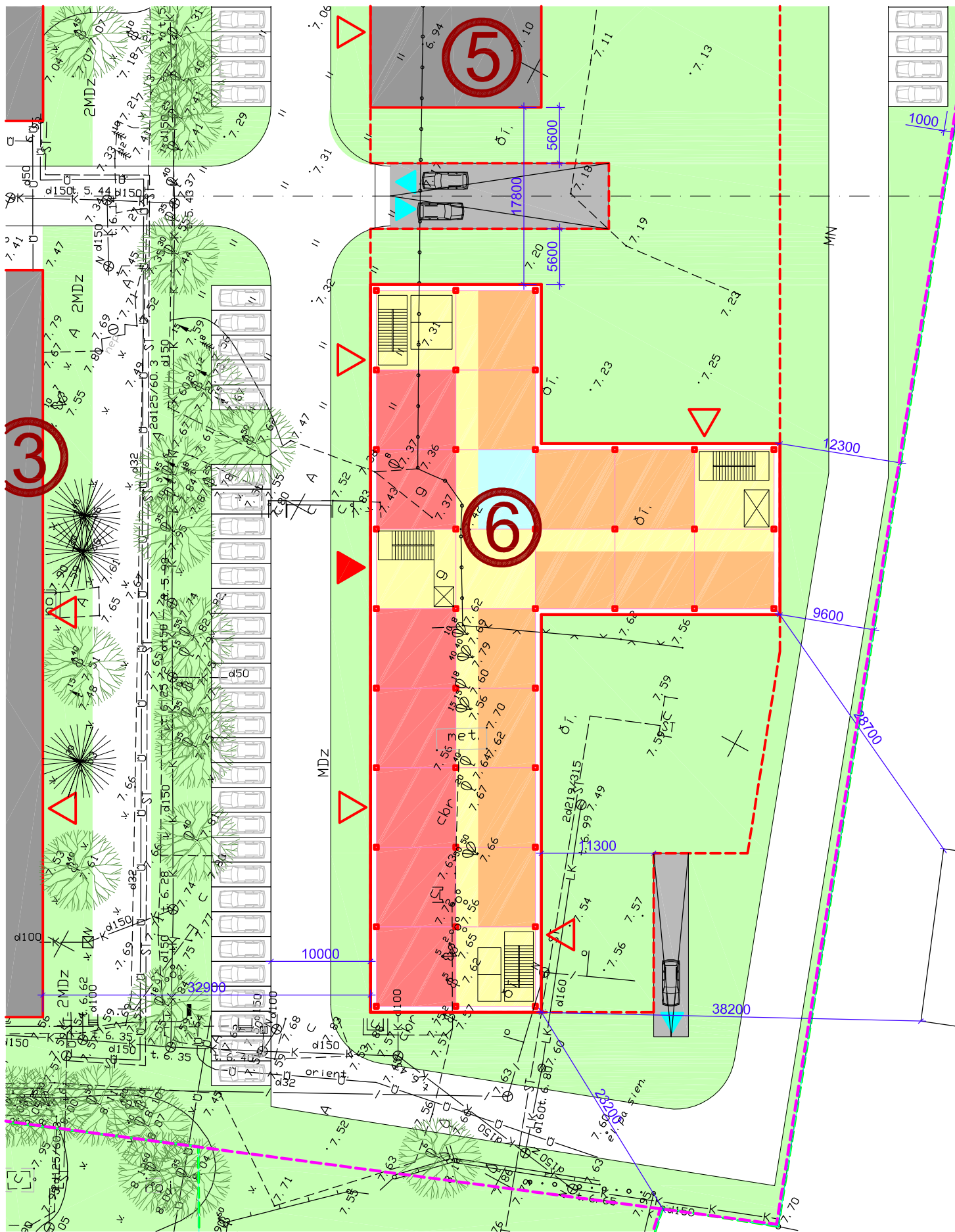
ĒKAS NR.5 ĢENERĀLPLĀNS UN 1.STĀVA PLĀNS M1/500



	KOPĒJĀ PLATĪBA (STĀVA PLATĪBA)	LABORATORIJU UN BIROJU PLATĪBA	PUBLISKO TELPU PLATĪBA (KONFERENČU ZĀLES, CAFE, KOMERCITELPAS UTML.)	GAITEŅI, WC UN PALĪGTELPAS	PAZEMES AUTOSTĀVVIETU SKAITS
1.STĀVS	1671 m2	542 m2	441 m2	540 m2	
TIPVEIDA STĀVS (2,3,4.ST.)	1671 m2	983 m2	-	514 m2	
ĒKAS VIRSZEMES DAĻA	6684 m2	3491 m2	441 m2	2082 m2	
ĒKAS PAZEMES DAĻA	3364 m2	-	-	477 m2	79 auto
ĒKA KOPĀ	10 048 m2	3491 m2	441 m2	2559 m2	79 auto

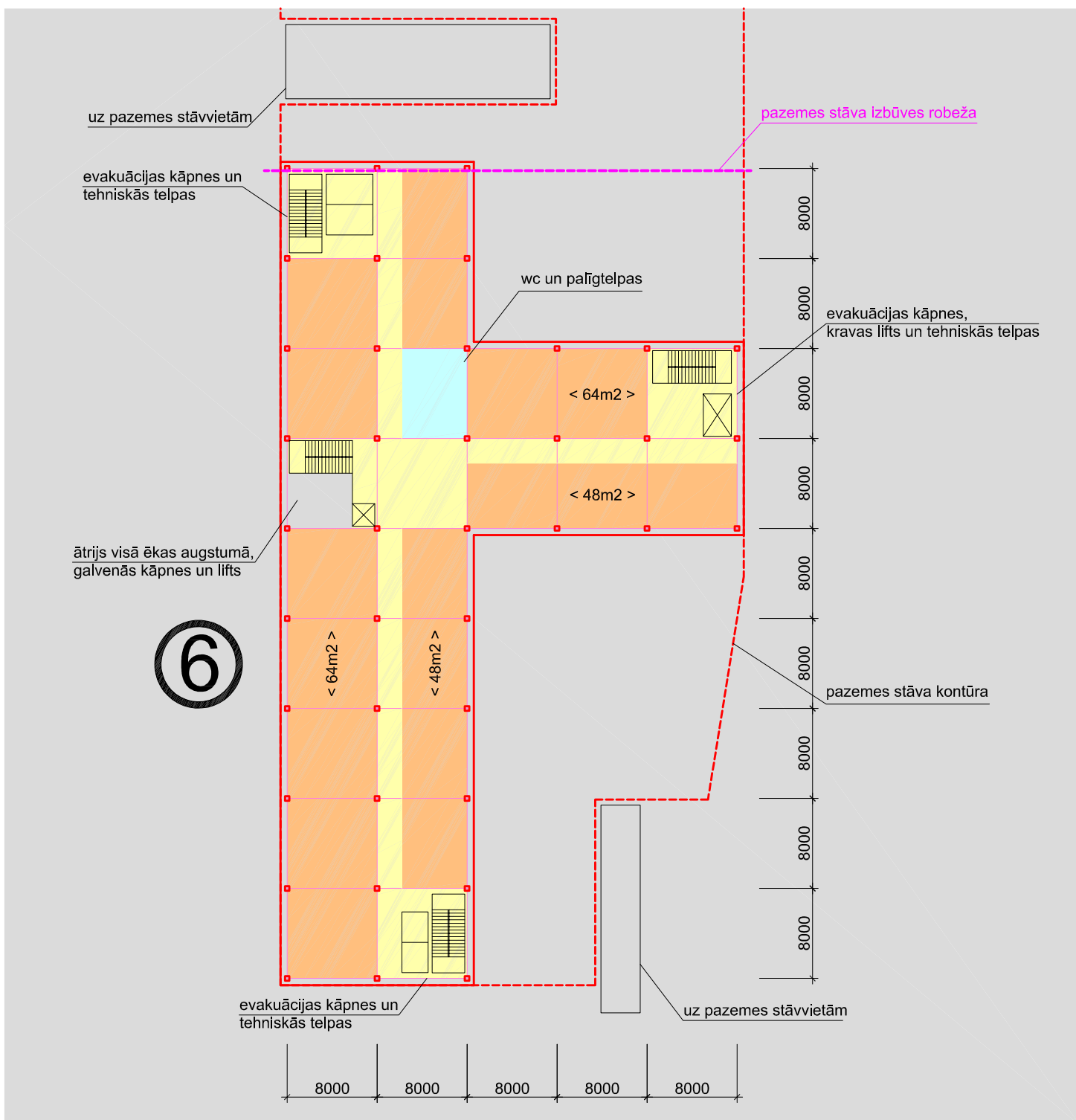


	KOPEJĀ PLATĪBA (STĀVA PLATĪBA)	LABORATORIJU UN BIROJU PLATĪBA	PUBLISKO TĒLPU PLATĪBA (KONFERENCŪ ZĀLES, CAFE, KOMERCĒLPAS UTML.)	GAIENĪ, WC, PALĪGTĒLPAS UN TEHNISKĀS TĒLPAS	AUTOSTĀVIETU SKAITS
ĒKAS PAZEMES DAĻA	3364 m ²	-	-	477 m ²	79 auto

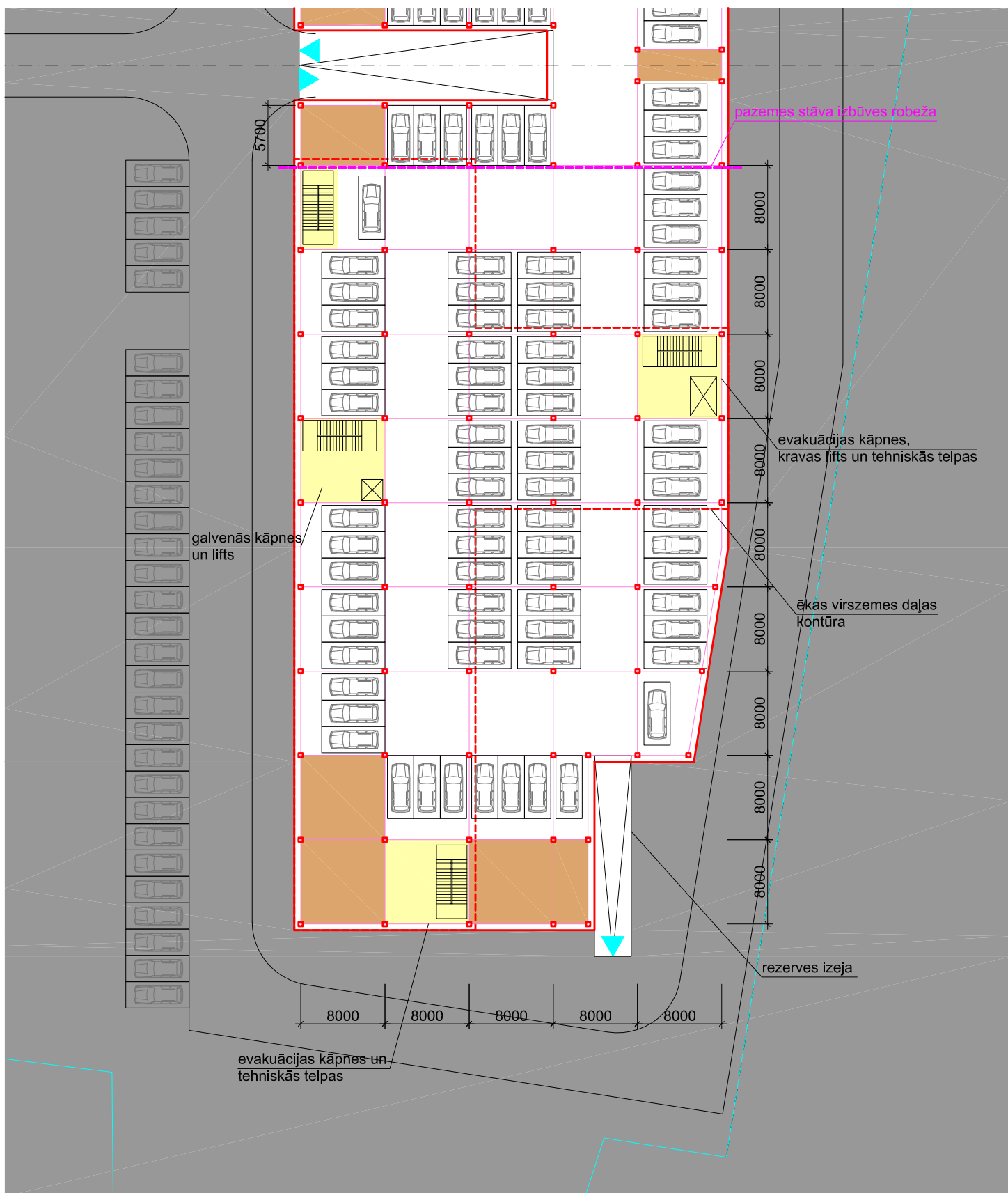


- ēkas pazemes daļa
- gruntsgabala robeža
- teritorijas žogs
- ▲ galvenā ieeja / papildus ieeja
- ▲ iebrauktuve pazemes autostāvvietā
- publiskās telpas (konferenču zāles, cafe utml.)
- laboratorijas un biroji
- gaiteni, kāpnes un wc

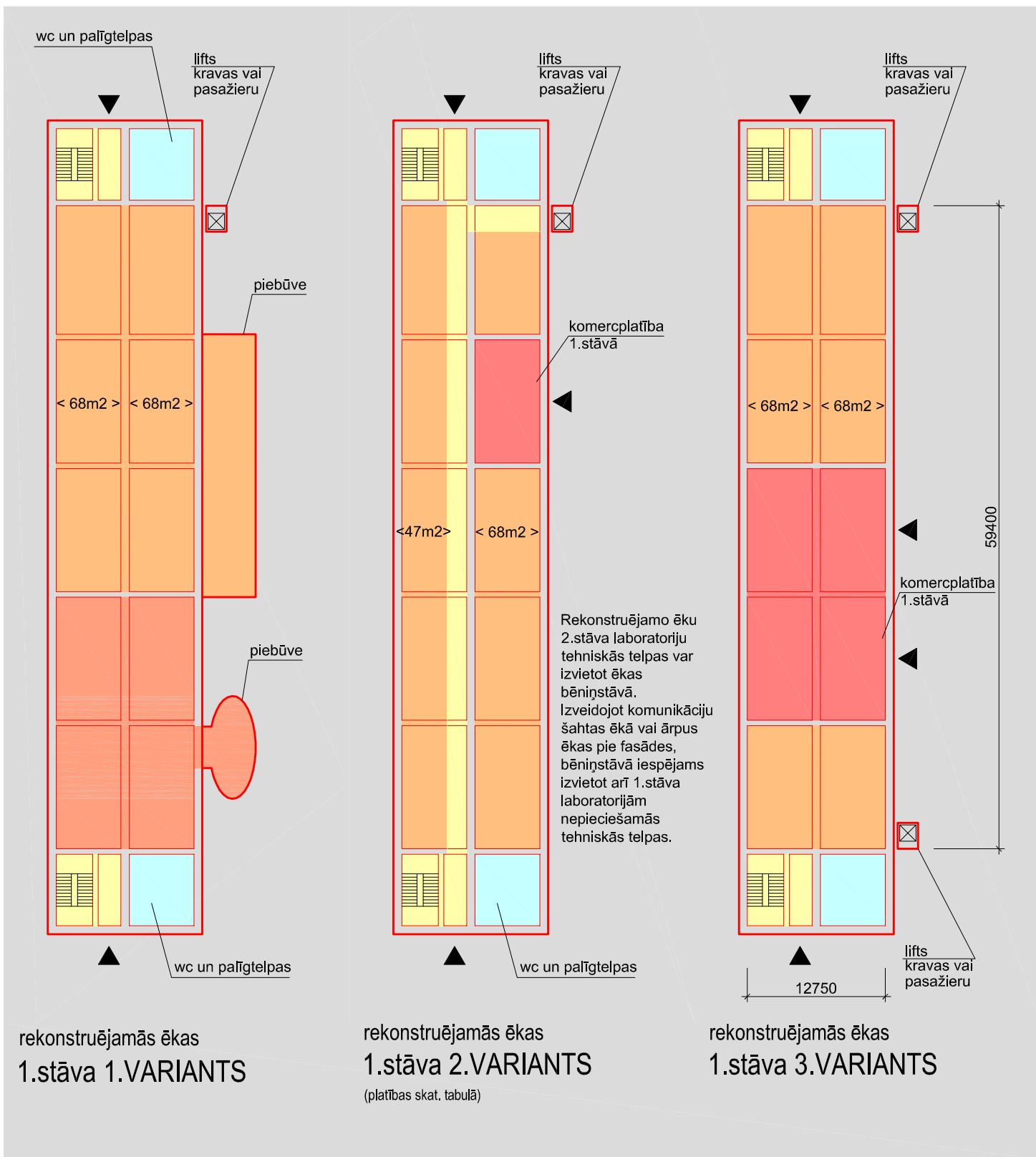
ĒKAS NR.6 ĢENERĀLPLĀNS UN 1.STĀVA PLĀNS M1/500	22
---	-----------



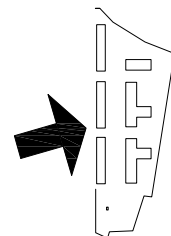
	KOPĒJĀ PLATĪBA (STĀVA PLATĪBA)	LABORATORIJU UN BIROJU PLATĪBA	PUBLISKO TELPU PLATĪBA (KONFERENCŪ ZĀLES, CAFE, KOMERCTELPAŠ UTML.)	GAITEŅI, WC UN PALĪGTELPAS	PAZEMES AUTOSTĀVVIETU SKAITS
1.STĀVS	1671 m ²	542 m ²	441 m ²	540 m ²	
TIPVEIDA STĀVS (2,3,4.ST.)	1671 m ²	983 m ²	-	514 m ²	
ĒKAS VIRSZEMES DAĻA	6684 m ²	3491 m ²	441 m ²	2082 m ²	
ĒKAS PAZEMES DAĻA	2750 m ²	-	-	453 m ²	78 auto
ĒKA KOPĀ	9434 m ²	3491 m ²	441 m ²	2535 m ²	78 auto

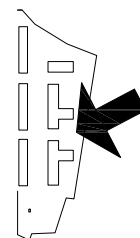


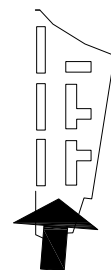
	KOPEJĀ PLATĪBA (STĀVA PLATĪBA)	LABORATORIJU UN BIROJU PLATĪBA	PUBLISKO TĒLPU PLATĪBA (KONFERENCŪ ZĀLES, CAFE, KOMERCĒLĪGAS UTML.)	GAITENI, PALĪGTĒLPAS UN TEHNISKĀS TĒLPAS	AUTOSTĀVVIETU SKAITS
ĒKAS PAZEMES DAĻA	2750 m ²	-	-	453 m ²	78 auto

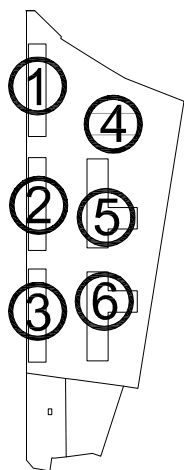


	KOPĒJĀ PLATĪBA (STĀVA PLATĪBA)	LABORATORIJU UN BIROJU PLATĪBA	PUBLISKO TELPU PLATĪBA (KONFERENČU ZĀLES, CAFE, KOMERCTELPAS UTML.)	GAITEŅI, WC UN PALĪGTELPAS	PAZEMES AUTOSTĀVVIETU SKAITS
1.STĀVS	1074 m ²	507 m ²	68 m ²	253 m ²	
2.STĀVS	1074 m ²	575 m ²		253 m ²	
ĒKA KOPĀ	2148 m ²	1082 m ²	68 m ²	506 m ²	-









	KOPĒJĀ PLATĪBA (STĀVA PLATĪBA)	LABORATORIJU UN BIROJU PLATĪBA	KOPLIETOŠANAS TELPU PLATĪBA (KONFERENČU ZĀLES, CAFE, KOMERCIELPAS UTMĻ.)	GAITENI, WC UN PALĪGTELPAS	PAZEMES AUTOSTĀVVIETU SKAITS
1.STĀVS 4	708 m ²	145 m ²	255 m ²	237 m ²	
TIPVEIDA STĀVS (2,3,4.ST.)	708 m ²	400 m ²	-	211 m ²	
ĒKAS VIRSZEMES DAĻA	2832 m ²	1345 m ²	255 m ²	870 m ²	
ĒKAS PAZEMES DAĻA	-	-	-	-	-
ĒKA KOPĀ	2832 m ²	1345 m ²	255 m ²	870 m ²	-

1.STĀVS 5	1671 m ²	542 m ²	441 m ²	540 m ²	
TIPVEIDA STĀVS (2,3,4.ST.)	1671 m ²	983 m ²	-	514 m ²	
ĒKAS VIRSZEMES DAĻA	6684 m ²	3491 m ²	441 m ²	2082 m ²	
ĒKAS PAZEMES DAĻA	3364 m ²	-	-	477 m ²	79 auto
ĒKA KOPĀ	10 048 m ²	3491 m ²	441 m ²	2559 m ²	79 auto

1.STĀVS 6	1671 m ²	542 m ²	441 m ²	540 m ²	
TIPVEIDA STĀVS (2,3,4.ST.)	1671 m ²	983 m ²	-	514 m ²	
ĒKAS VIRSZEMES DAĻA	6684 m ²	3491 m ²	441 m ²	2082 m ²	
ĒKAS PAZEMES DAĻA	2750 m ²	-	-	453 m ²	78 auto
ĒKA KOPĀ	9434 m ²	3491 m ²	441 m ²	2535 m ²	78 auto

JAUNĀS ĒKAS KOPĀ	22 314 m ²	8327 m ²	1137 m ²	5964 m ²	157 auto
------------------	-----------------------	---------------------	---------------------	---------------------	----------

1 2 3	KOPĒJĀ PLATĪBA (STĀVA PLATĪBA)	LABORATORIJU UN BIROJU PLATĪBA	KOPLIETOŠANAS TELPU PLATĪBA (KONFERENČU ZĀLES, CAFE, KOMERCIELPAS UTMĻ.)	GAITENI, WC UN PALĪGTELPAS	PAZEMES AUTOSTĀVVIETU SKAITS
1.STĀVS	1074 m ²	507 m ²	68 m ²	253 m ²	
2.STĀVS	1074 m ²	575 m ²		253 m ²	
ĒKA KOPĀ	2148 m ²	1082 m ²	68 m ²	506 m ²	-

REKONSTR. ĒKAS KOPĀ	6444 m ²	3246 m ²	204 m ²	1518 m ²	-
---------------------	---------------------	---------------------	--------------------	---------------------	---

ĒKAS KOPĀ	KOPĒJĀ PLATĪBA (STĀVA PLATĪBA)	LABORATORIJU UN BIROJU PLATĪBA	KOPLIETOŠANAS TELPU PLATĪBA (KONFERENČU ZĀLES, CAFE, KOMERCIELPAS UTMĻ.)	GAITENI, WC UN PALĪGTELPAS	PAZEMES AUTOSTĀVVIETU SKAITS
ĒKU VIRSZEMES DAĻA	22 644 m ²	11 573 m ²	1341 m ²	6552 m ²	
ĒKU PAZEMES DAĻA	6114 m ²	-	-	930 m ²	157 auto
ĒKAS KOPĀ	28 758 m ²	11 573 m ²	1341 m ²	7482 m ²	157 auto

Pulka ielas 3 gruntsgabala platība	31 463 m ²
stāvu skaits jaunajai apbūvei	4 stāvi
stāvu skaits rekonstruējamai apbūvei	2 stāvi
apbūves laukums	7272 m ²
apbūves laukums ar pazemes daļu	10 044 m ²
virszemes stāvu platība	22 644 m ²
pazemes stāva platība	6114 m ²
kopēja stāvu platība	28 758 m ²
būvtilpums	120 158 m ³
piebraucamo ceļu un stāvvietu platība	6049 m ²
labiekārtojamā platība	18 142 m ²

apbūves blīvums	23 %
apbūves intensitāte (max pēc RTIAN - 110%)	72 %
brīvā teritorija (min pēc RTIAN - 10%)	80 %

autostāvvietu skaits virszemē	124
autostāvvietu skaits ielas sakanajās līnijās	41
autostāvvietu skaits pazemē	157
autostāvvietu skaits kopā	322
normatīvi nepieciešamais autostāvvietu skaits	322

Par pamatu, nākotnē nepieciešamo, inženiertehnisko resursu noteikšanai tika izmantoti sekojoši materiāli:

- teritorijas un tai pieguļošo ielu topogrāfiskais plāns;
- esošo un jaunceļamo ēku apjomu aplēse.

Ūdensapgāde un kanalizācija

sistēma	ltr/sek	m3/h	m3/dnn	m3/gadā
ūdensapgāde	5,3	10,8	45	
saimnieciskā kanalizācija	5,3	10,8	45	
lietus kanalizācija	98,5			8522,4
ugunsdzēsības ūdensapgāde (hidranti)	3 x 5,0			
ugunsdzēsība (ārējā)	20			
ugunsdzēsības ūdensapgāde (sprinkleri)	22			

Pieprasot Tehniskos Noteikumus ūdensapgādei jānorāda saimnieciskie patēriņi un lielākā no ugunsdzēsības sistēmām nepieciešamajām jaudām - šajā gadījumā 22 ltr/sek, kas noteiks ievada cauruļvada diametru. Pie šāda patēriņa tas būtu DN 150. Ņemot vērā to, ka kvartālā paredzama sprinkleru sistēma jāreķinās ar ūdensvada cilpas izbūvi pa Pulka ielu pieslēdzoties gan pie Daugavgrīvas/Buļļu gan Slokas ielās esošajiem ūdensvadiem. Sprinkleru sistēma ir nepieciešama pazemes stāvvietām, jo apjomu aplēsē to kvadrātūra pārsniedz 3000m² katrai.

Siltumapgāde

Kopējā pieprasāmā jauda siltumapgādei sastāda **2,5 MW** t.sk. karstā ūdens sagatavošanai **0,3 MW**.

Elektroapgāde

	1.kvartāls		2.kvartāls		3.kvartāls		kopā
	1.ēka	4.ēka	2.ēka	5.ēka	3.ēka	6.ēka	
pieprasāmā elektrojauda	170	250	170	750	170	600	2110
ugunsdzēsībai				20		20	40

Kopējā pieprasāmā elektrojauda sastāda **2150 kW**. Ņemot vērā to, ka pazemes stāvvietas ir plānotas vienlīmeņa, pastāv iespēja neizmantojot ugunsdzēsības sistēmu sūkņu stacijām paredzētos 40kW nodrošinot sistēmu darbību ar pilsētas tīklos esošo spiedienu, bet šādu risinājumu varēs izvērtēt tikai tehniskā projekta izstrādes laikā.

Arhitektu birojs	"VALEINIS UN STEPE"	
Būvprojekta vadītājs	Ģirts Valeinis	
Arh.darbu vadītājs	Jānis Prusaks	
Arh.stud.	Kristīne Krakope	
JĀŅA IEĻA 7, RĪGA, LV1050		tel. 7223029 fax 7221636 e-mail: vsa@vsa.lv
Pasūtītājs	Rīgas Tehniskā universitāte	
Objekts	Rīgas Zinātnes un Tehnoloģiju parks	
Adrese	Rīgā, Pulka ielā 3	
Projekta stadija	SKICE	
Lapas kopā	32	
	Datums	2008.gada novembris