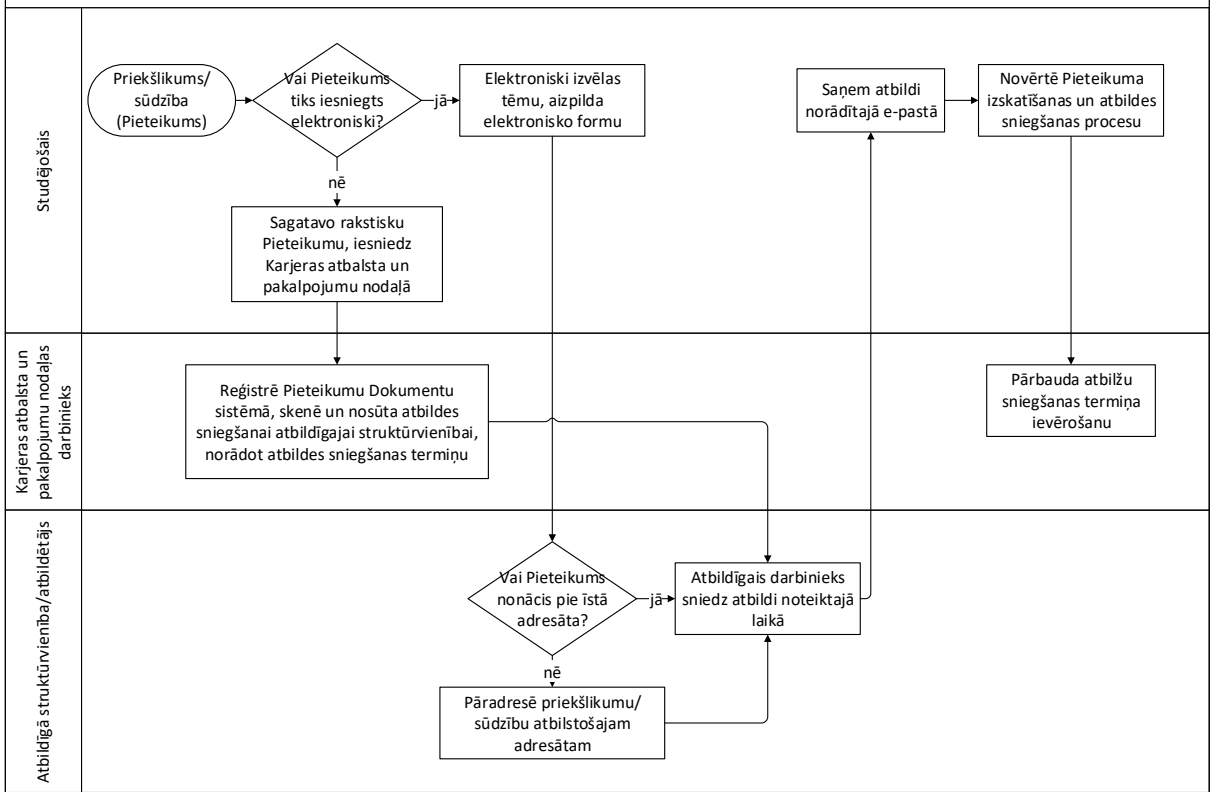


Rīgas Tehniskās universitātes studējošo priekšlikumu un sūdzību iesniegšanas un izskatīšanas kārtība

1. Studējošo priekšlikumu un sūdzību iesniegšanas un izskatīšanas kārtība (turpmāk – Kārtība) nosaka procedūru, kādā Rīgas Tehniskās universitātes (turpmāk – RTU) studējošie var iesniegt priekšlikumus un sūdzības (turpmāk Pieteikums) par studiju procesu un citiem jautājumiem.
2. Kārtība neattiecas uz iesniegumiem par studiju maksu, studiju pārtraukšanu un citiem oficiāliem iesniegumiem, kas tiek izskatīti Iesniegumu likumā paredzētajā kārtībā.
3. Apelācija par studiju rezultātu vērtējumu vai pārbaudījumu norisi tiek izskatīta RTU Studiju rezultātu vērtēšanas nolikumā noteiktajā kārtībā.
4. Studējošo iesniegumus par akadēmiskā godīguma pārkāpuma apstrīdēšanu izskata RTU Akadēmiskā godīguma kodeksā noteiktajā kārtībā.
5. Studējošais Pieteikumu var iesniegt elektroniski vai klātienē RTU Karjeras atbalsta un pakalpojumu nodaļā.
6. Ja Pieteikums tiek iesniegts rakstiski, tajā jānorāda:
 - iesniedzēja vārds, uzvārds un studentu apliecības numurs;
 - elektroniskā pasta adrese, uz kuru vēlas saņemt atbildi;
 - lietas būtība un konkrēti fakti (laiks, iesaistītās personas u.c., ja tādi ir). (paraugs Pielikumā Nr.1).
7. Saņemot rakstisku Pieteikumu, RTU Karjeras atbalsta un pakalpojumu nodaļas darbinieks pēc tēmas nosaka atbildes sniedzēju (saskaņā ar Pielikumu Nr.2), reģistrē Pieteikumu, ieskenē un elektroniski nosūta atbildīgajai struktūrvienībai atbildes sniegšanai.
8. Ja rakstiskais Pieteikums nesatur 6. punktā norādīto informāciju, RTU Karjeras atbalsta un pakalpojumu nodaļas darbinieks ir tiesīgs to nepieņemt un nevirzīt tālākai izskatīšanai.
9. Elektroniski Pieteikums var tikt iesniegts RTU studiju portālā ORTUS (<https://ortus.rtu.lv>) vai RTU mājaslapā (<https://www.rtu.lv/>), aizpildot elektronisko formu.
10. Ja elektroniska Pieteikuma iesniedzējs vēlas saņemt atbildi, Pieteikumā jānorāda 6.punktā norādītā informācija.
11. Saņemot elektronisku Pieteikumu, atbildīgais darbinieks pārbauda, vai saturs atbilst izvēlētajai tēmai un Pieteikums nonācis pie īstā adresāta. Ja nepieciešams, pāradresē atbilstošajam adresātam.
12. Atbildes uz studējošo priekšlikumiem un sūdzībām tiek sniegtas desmit darba dienu laikā no pieteikuma saņemšanas brīža. Pieteikuma izskatīšanas termiņš var tikt pagarināts, ja to prasa objektīva nepieciešamība, bet ne ilgāk par mēnesi no Pieteikuma saņemšanas brīža.
13. RTU Karjeras atbalsta un pakalpojumu nodaļas vadītājs kontrolē Pieteikuma izskatīšanas termiņa ievērošanu un reizi gadā pēc studiju gada beigām apkopo Pieteikumu statistiku un iesniedz RTU vadībai un Kvalitātes vadības nodaļai.
14. Kvalitātes vadības nodaļa analizē Pieteikumu statistiku un izvērtē Pieteikumu izskatīšanas procesa gaitu, pamatojoties uz Pieteikumu iesniedzēju sniegto procesa vērtējumu.

Studējošo priekšlikumu un sūdzību (Pieteikums) iesniegšana un izskatīšana



Rīgas Tehniskās universitātes studējošo
sūdzību un ierosinājumu iesniegšanas un
izskatīšanas kārtība

Pielikums Nr.1

Informācija par studējošo

Vārds, uzvārds:
Studējošā apliecības Nr.:
E-pasts:

PRIEKŠLIKUMS VAI SŪDZĪBA

SATURS
(būtiskākā informācija)

Datums _____

Paraksts _____

Saņemts Karjeras atbalsta un pakalpojumu nodaļā

Datums

Paraksts

Rīgas Tehniskās universitātes studējošo
sūdzību un ierosinājumu iesniegšanas un
izskatīšanas kārtība

Pielikums Nr.2

Studējošo sūdzību un ierosinājumu tēmas un atbildi sniedzošās struktūrvienības

Tēma	Atbildīgā struktūrvienība	e-pasta adrese
Studiju process	Studiju departaments	studijas@rtu.lv
Stipendijas	Studiju departaments	studijas@rtu.lv
Zinātnes process	Zinātņu prorektora dienests	zinatne@rtu.lv
Dienesta viesnīcas	Dienesta viesnīcu departaments	svd@rtu.lv
Saimnieciskie jautājumi	Infrastruktūras departaments	infrastruktura@rtu.lv
Sports	Sporta centrs	sports@rtu.lv
Kultūra	Kultūras centrs	kultura@rtu.lv
Bibliotēka	Zinātniskā bibliotēka	biblioteka@rtu.lv
Ārzemju studentu jautājumi	Starptautiskās sadarbības un ārzemju studentu departaments	studentsupport@rtu.lv
IT jautājumi	IT departaments	it@rtu.lv
Citi jautājumi	Karjeras atbalsta un pakalpojumu nodaļa	ssc@rtu.lv