



Ķieģeļu ražošanas SIA "LODE" un speciālistu loma tehnoloģiskajā procesā

Rolands Margēvičs
LODE sadarbības projektu vadītājs



Par mums



Kopš 1958. gada

LODE ir vadošais keramisko būvmateriālu ražotājs Latvijā



Ražotnes

Latvijā -2 (Liepā, Ānē)
Polijā - 7



Eksports

Polija, Lietuva, Igaunija,
Krievija

LODE Vladivostkā

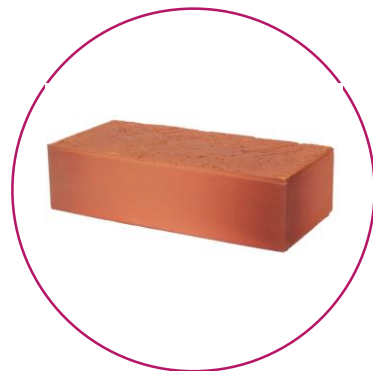
2019. gadā Lodes apdares ķieģelis ar jūras transportu nogādāts uz Tālajiem Austrumiem – Vladivostoku, lai taptu daudzdzīvokļu māju komplekss.



Produkcijas sortiments



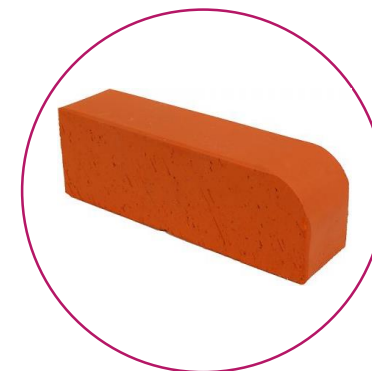
Caurumotie
apdares ķieģeļi



Pilnie apdares
ķieģeļi



Klinkera
bruģakmens



Figurālie apdares
ķieģeļi



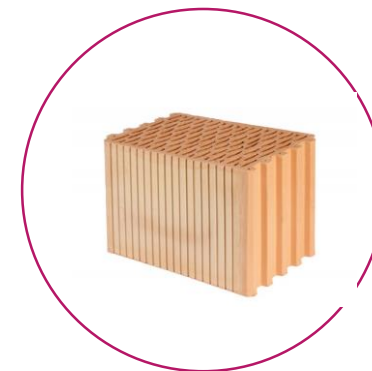
Keramikas
apdares elementi



Krāsns un
dūmvadu ķieģeļi

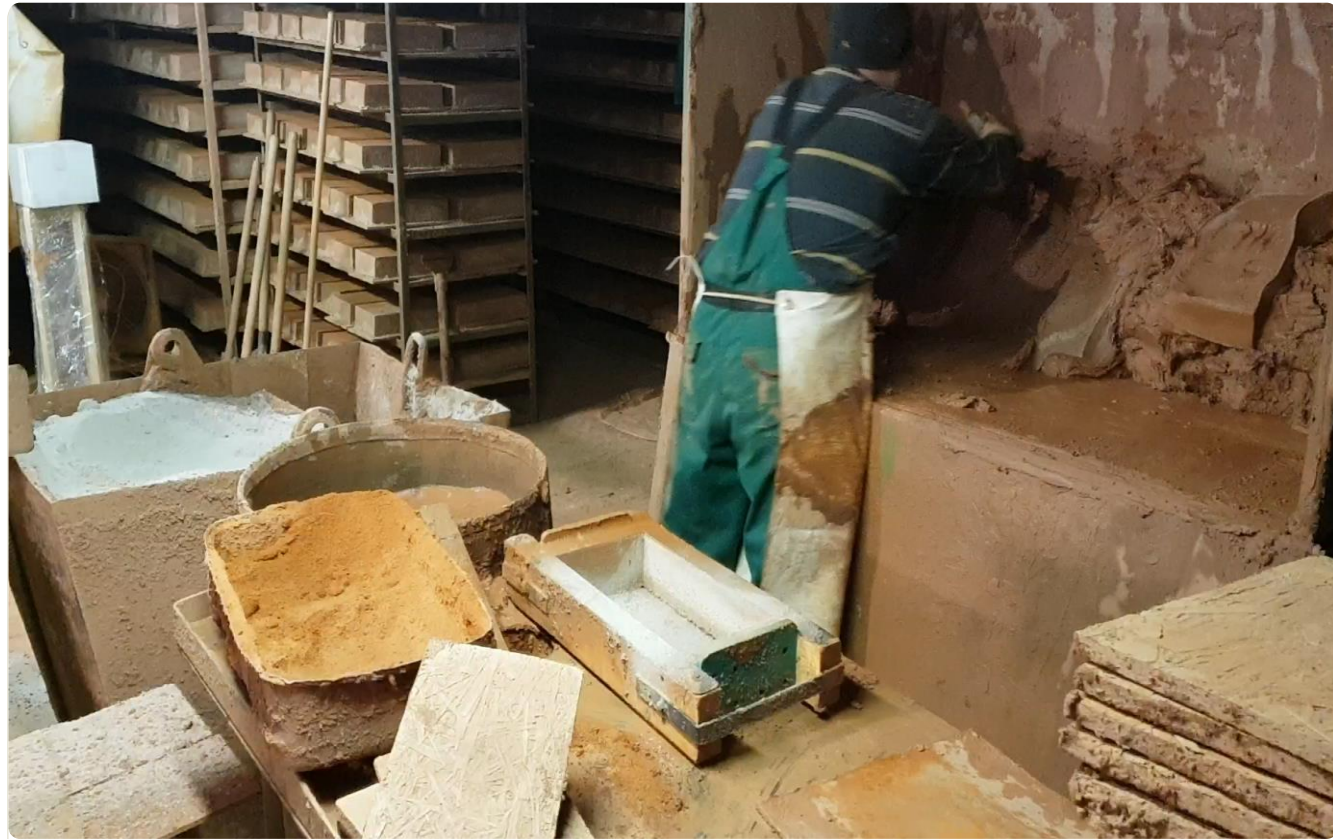


Apdares
plāksnītes



Celtniecības
(Keraterm)
bloki

Apdares ķieģelis SENCIS – Roku darināts ķieģelis



Māla iegūšana

Galvenā izejviela ķieģeļu ražošanai ir Devona perioda māls.

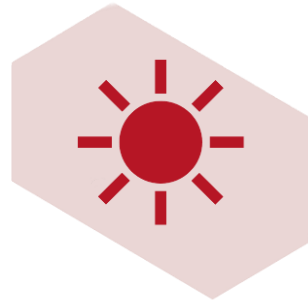
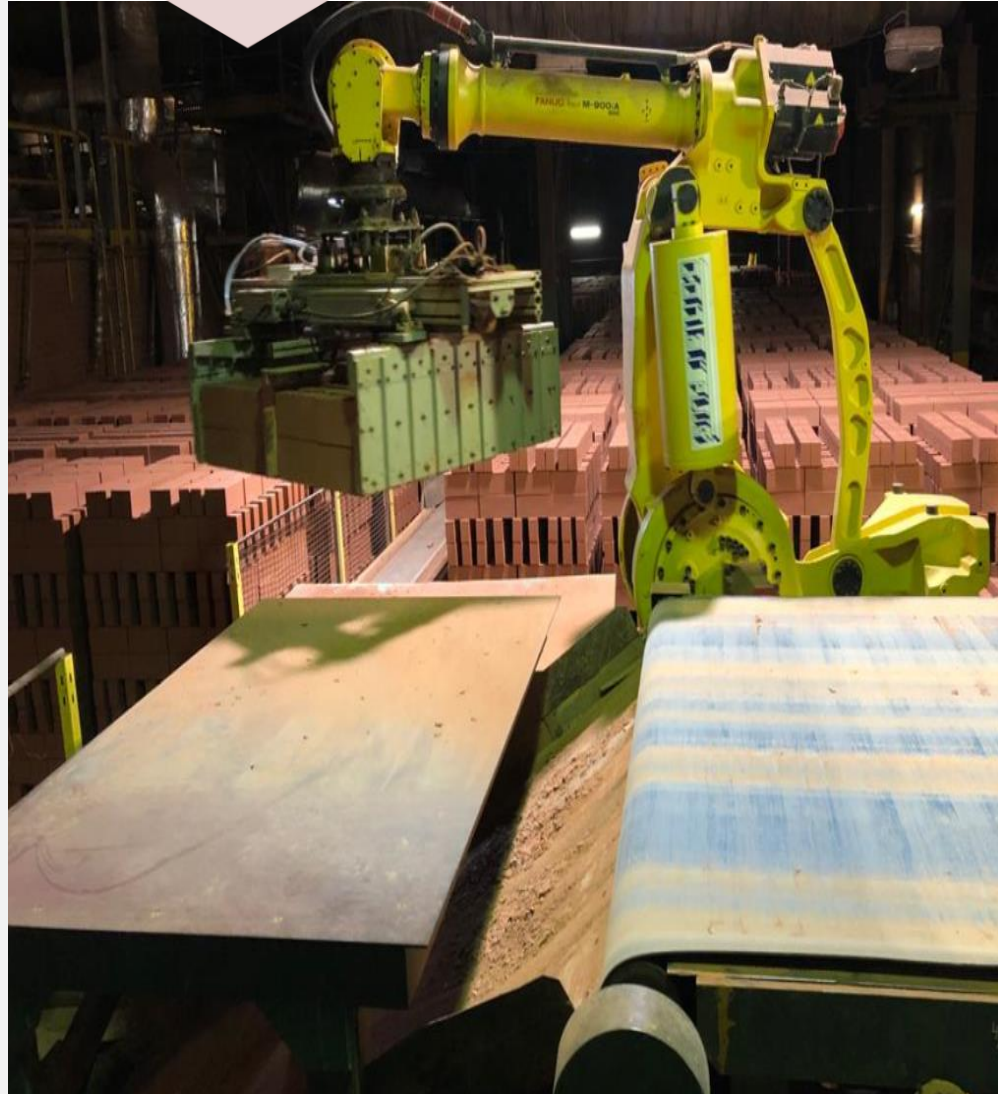


Mālu konusēšana

- No karjera māls tiek izkārtots pa slāņiem konusā, lai veicinātu vienmērīgu samaisīšanos.
- Konuss tiek veidots pēc noteiktas procedūras

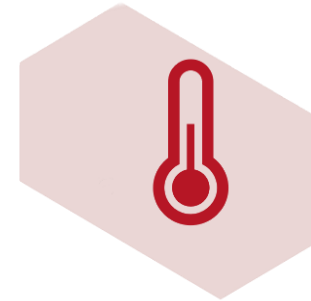


Ķieģeļu ražošana



Žāvēšana

Pēc ķieģeļu izveidošanas (jēlķieģelis) tiek transportēts uz žāvētavu



Sastāvs un temperatūra

Svarīgs ir mālu sastāvs, mitrums un temperatūra



Ritms

Ja netiek ievērots žāvēšanas cikls, ķieģelim var rasties dažāda veida plaisas, deformācijas.

Ķieģeļu ražošana

- Pēc žāvēšanas ķieģeļiem ir jābūt ar mitrumu līmeni zem 3%



- Ķieģeļus apdedzina, ritmiski stumjot caur tuneļtipa krāsni



- Ir svarīgi ievērot pareizus temperatūras režīmus

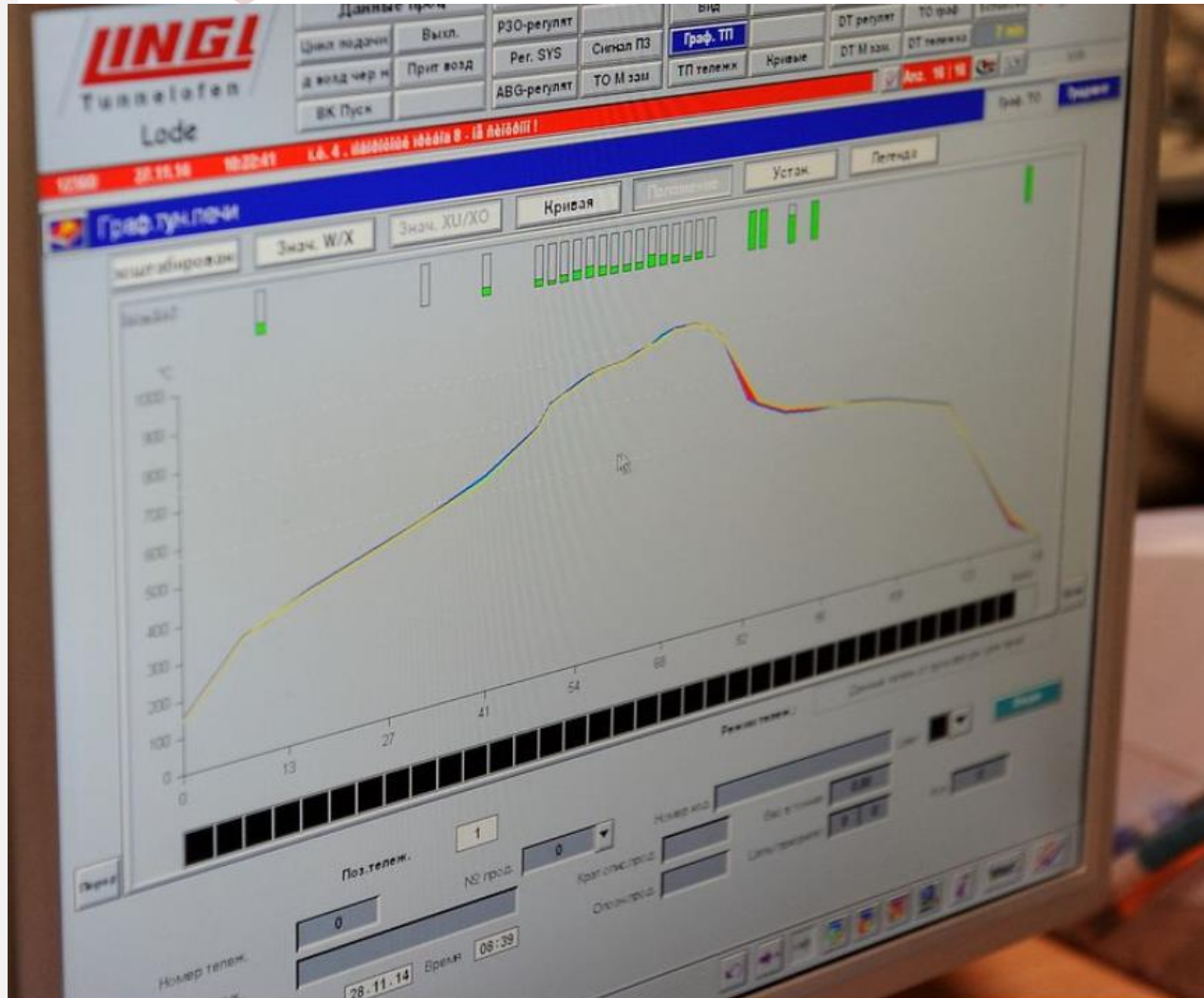


- Pēc tam seko dzesēšana



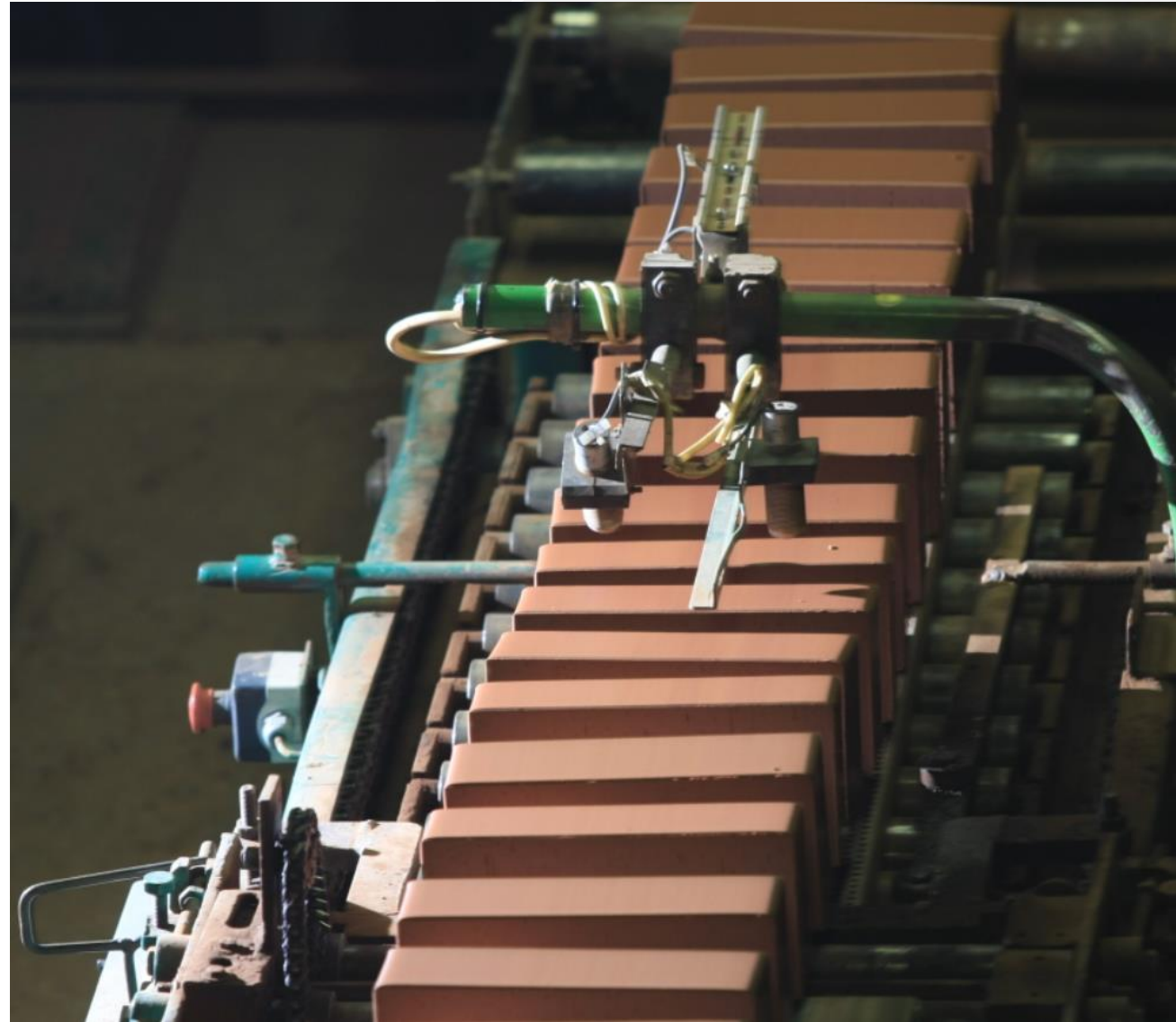
Ražošanas procesa kontrole

Vadības kontroles telpā tiek kontrolēts ražošanas process un katras iekārtas darbība, rādītāji.

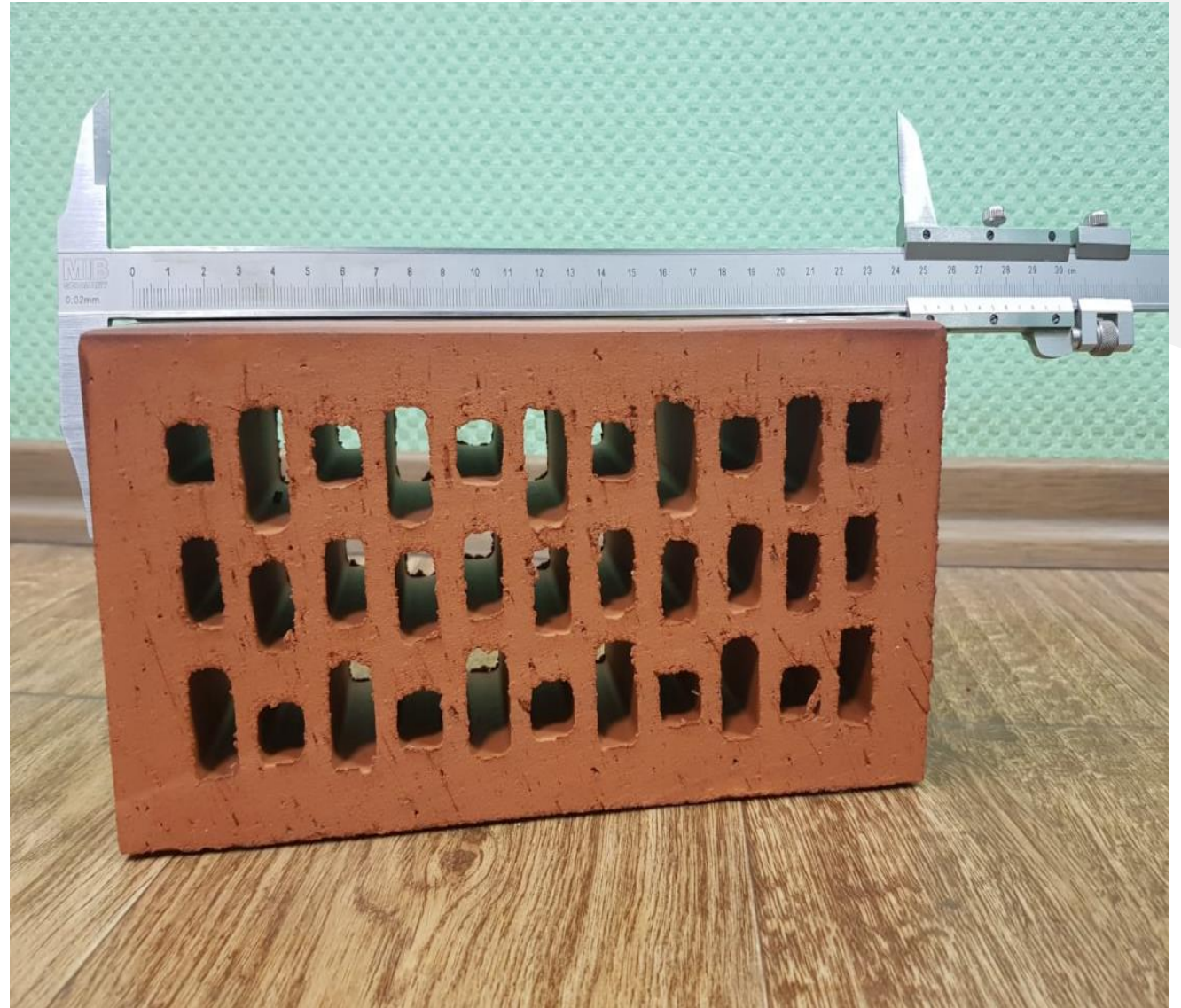


Laboratorija un izejmateriālu kontrole

- Galvenā funkcija ir māla granulometriskā sastāva, mitruma un lieko piemaisījumu noteikšana.
- Tiek veikti eksperimenti, lai izveidotu vai pilnveidotu māla sastāvu, krāsu, radītu jaunus produktus



- Katrai saražotai partijai tiek veikti testi. Pārbauda produkta izskatu, izmērus, notiek svēršana.
- Pārbauda ūdens uzsūci, spiedes un lieces izturību, salizturību.



- Pēc vizuālā izskata



- Pēc skaņas dzidruma



Salzturības pārbaude



Tehnologa loma un pienākumi

- Vadīt tehnoloģisko procesu un attīstīt jauno produktu izstrādi;
- Nepārtraukti pilnveidot un papildināt izstrādātās ražošanas procedūras ar mērķi optimizēt procesus un resursus;
- Zināšanu pārnese projektu vadītājam un mālu ieguves daļas vadītājam;
- Māla sastāva kontrole un analīze tekošajai ražošanai – (sadarbībā ar operatīvo tehnologu un māla sagatavošanas vadītāju);
- Dalība eksperimentos, laboratorijas testos ar māla sastāvu.

Kā ķīmija izglītība palīdz ikdienas darbā

Pieredzē dalās Sergejs Čertoks, Dr.sc.ing.
Ānes ražotnes vadītājs,



- Ķīmija izglītība palīdz diezgan viegli optimizēt ražošanas procesu, izprast ražošanas procesu pa soļiem, saprast cēlonu seku likumsakarības;
- Pēc Sergeja domām universitāte iemāca studentiem diezgan ātri iegūt jaunas zināšanas un apvienojot kopā ar praksi kļūt par jomas ekspertu;
- Ķīmijas apguve studentiem dot iespēju strādāt uzņēmumos, kur ir nepieciešama ķīmisko vielu pielietošana, pat arī jaunās jomās.



Paldies par uzmanību!

LODE 

BIROJA ADRESE
Brīvības iela 155, Rīga



info@lode.lv