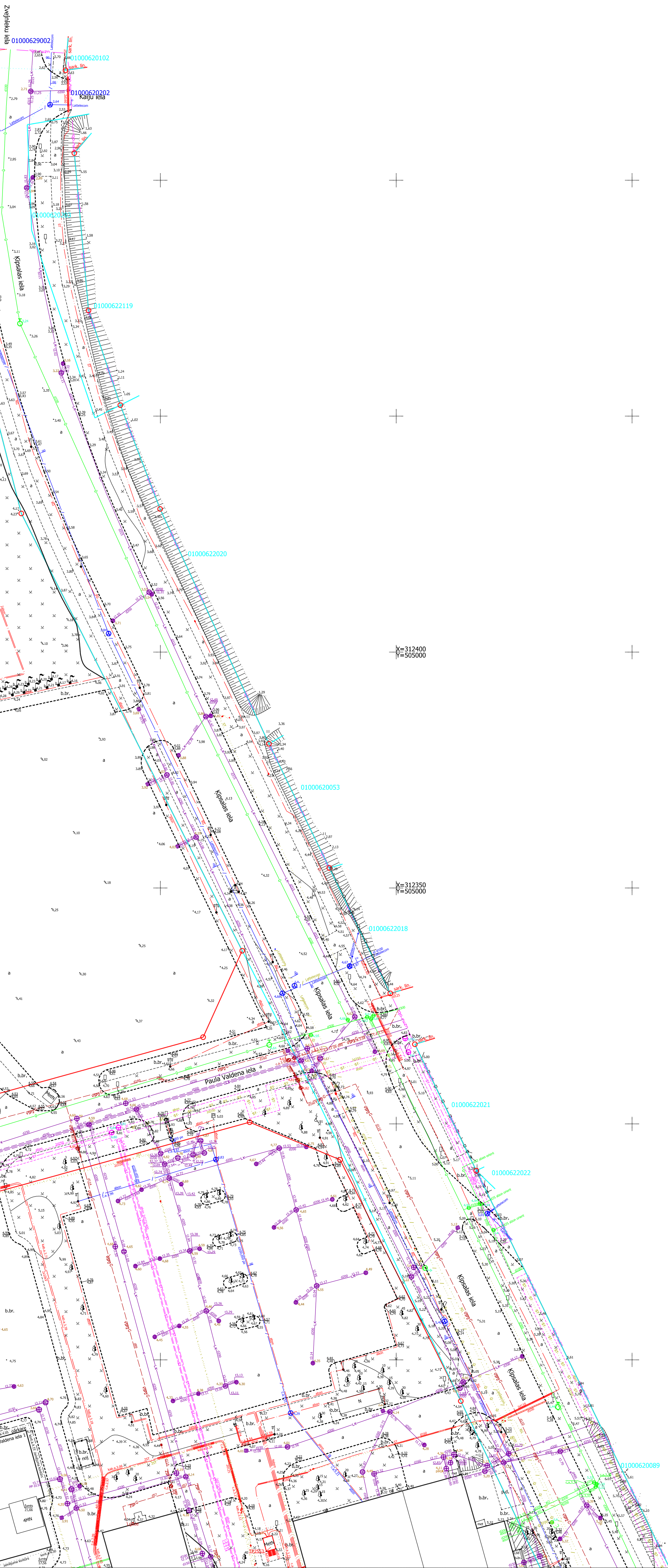
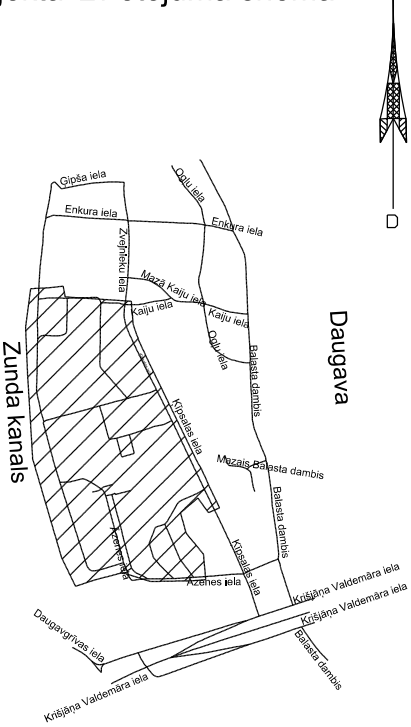


Objekta izvietojuma shēma



Lapu izvietojuma shēma

3	4
1	2

- PIEZĪMES:
- Uzmērīšana veikta no 2019. gada 29. janvāra līdz 13. februārim.
  - LKS-92 TM koordinātu sistēma, mēroga koeficients 0.999600.
  - Latvijas normālo augstumu sistēma (LaS-2000,5). 01.12.2014.**
  - Uzmērīšanā izmantota LaiPos GP bāzes stacija "QUARS" RTK režīmā un ierīkoti noteikti atbalstpunkti:  
GP 1001: x=311924.516, y=504919.891, H=4.099m;  
GP 1002: x=311857.113, y=504819.342, H=3.701m;  
GP 1003: x=311945.492, y=504912.360, H=3.951m;  
GP 1004: x=311943.317, y=504952.672, H=4.182m;  
GP 1005: x=312060.985, y=505123.659, H=5.328m;  
GP 1006: x=312137.359, y=505087.726, H=5.538m;  
GP 1007: x=312239.410, y=504972.092, H=4.568m;  
GP 1008: x=312270.718, y=504923.594, H=4.970m;  
GP 1009: x=312269.077, y=504839.962, H=4.567m;  
GP 1010: x=312270.263, y=504795.015, H=4.607m;  
GP 1011: x=312124.099, y=504723.318, H=3.430m;  
GP 1012: x=311959.989, y=504775.898, H=3.483m;  
Saskaņā ar VZD sniegto informāciju zemes vienību robežas ir atbilstošas zemes kadastrālās uzmērīšanas un vietējā ģeodēziskā tīkla precizitātei un var nesakrist ar situāciju plānā.
  - Topogrāfiskie apzīmējumi ir atbilstoši MK noteikumu Nr.281 1.pielikumam.
  - Ielu sarkanās līnijas atbilstošas Rīgas pilsētas pašvaldības teritorijas plānojumam.
  - Inženier tehniskās komunikācijas daļiņi apsektas dabā un valdības apkalpojošās organizācijās.
  - Objekta platība - 21,61 ha.
  - Uzmērīšana veikta pie 25cm biezas sniega segas



Rīgas domes  
Pilsētas attīstības departaments  
Topogrāfiskais plāns reģistrēts Rīgas pašvaldības  
augstās detalizācijas topogrāfiskās informācijas saturā ar  
Nr. 20190318TP7355  
Rīgas domes Pilsētas attīstības departaments, Amatu iela 4, Rīga, LV-1050  
Tālrunis: +371 67012947, fakss: +371 67012949, e-pasts: pad@riga.lv, www.rdpad.lv



Sertificētais mērmērs: Hija Pavlova, sertifikāta Nr. BC - 622	Reģ. Nr. 401039004 Mārupes iela 20 Rīga, LV-1002 e-mail: info@metopro.lv	Pašzīmē: Rīgas Tehniskā universitāte	Objekta ID MPG617
Vadītājs A. Strēls	29.01.2019.	Topogrāfiskais plāns	Lapa 4
Sert. mērmērs H. Pavlova	29.01.2019.	Mērogs: 1:500	Lapa 4